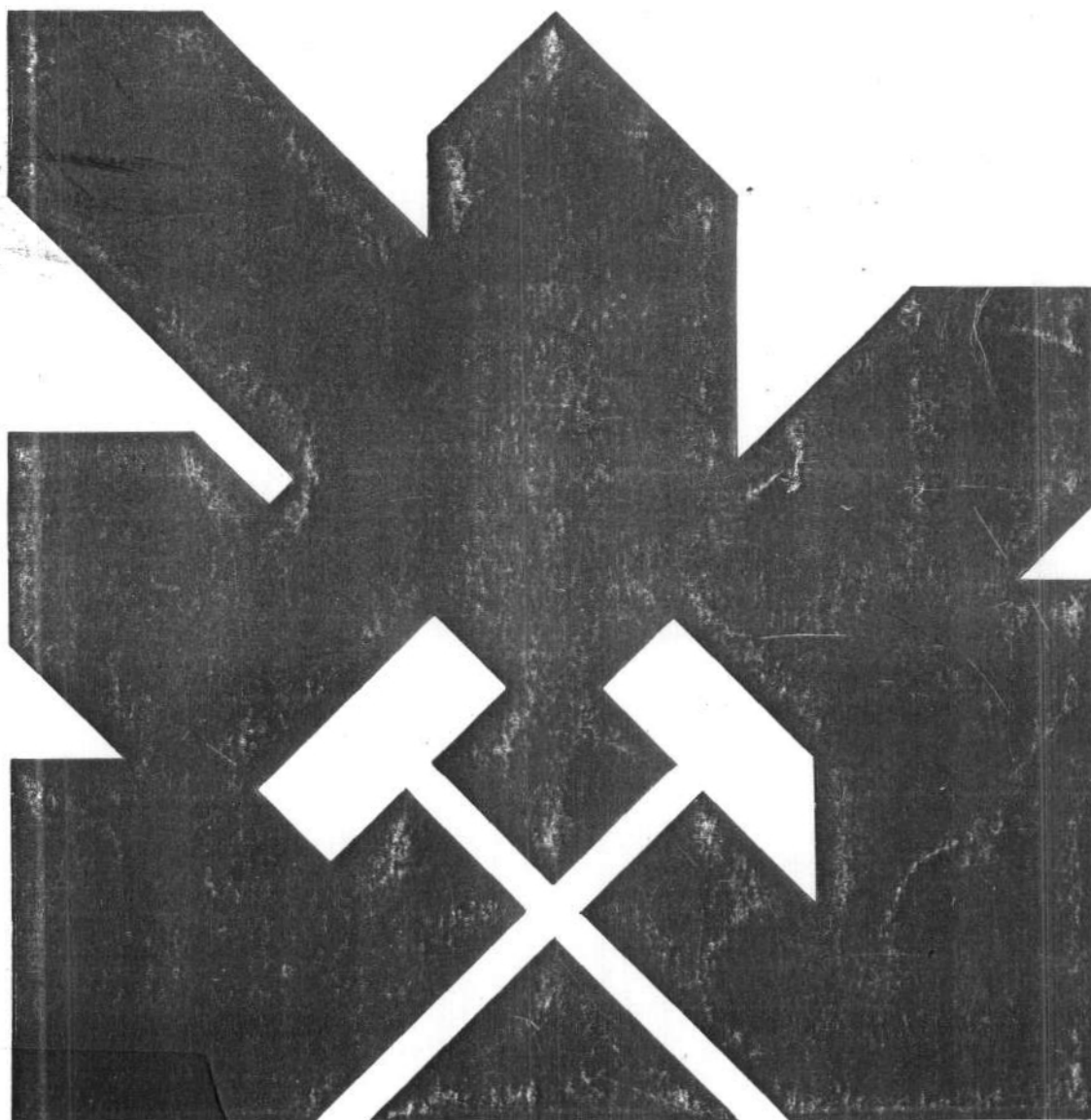


MINISTERIO DE INDUSTRIA Y ENERGIA
COMISARIA DE LA ENERGIA Y RECURSOS MINERALES

**ANTEPROYECTO PARA EL ESTUDIO DE
LOS GRANITOS DE PORRIÑO**

INVENTARIO



5
INSTITUTO GEOLOGICO Y MINERO DE ESPAÑA

ANTEPROYECTO PARA EL ESTUDIO DE
LOS GRANITOS DE PORRIÑO

INVENTARIO

IDENTIFICACION

Número de la explotación .. 1
 Producto ROSA PORRRIÑO
 Paraje EIDOS
 Hoja 1:50.000 261 TUY
 Municipio PORRIÑO
 Provincia PONTEVEDRA

DATOS DE LA EXPLOTACION

Nombre de la empresa explotadora

Potencia instalada { Motores Eléctricos ..
 Motores Explosión ...

Técnicos y Administrativos ..

Obreros

Activa

Abandonada SI

Intermitente

Maquinaria { Compresores
 Palas
 Gruas

Accesibilidad BUENA

Producción

Destino de la prod. { R. Construcción { Bloques Nac.
 Exp.
 Propiaño

Reservas BAJAS

Dimens. de frentes { Altura 2 m.
 Longitud del frente 6 m.

OBSERVACIONES: La zona del frente en buen estado, resto muy alterada. Está muy proxima a vivienda.

IDENTIFICACION

Número de la explotación .. 2
 Producto ROSA PORRIÑO
 Paraje EIDOS
 Hoja 1:50.000 261 TUY
 Municipio PORRIÑO
 Provincia PONTEVEDRA

DATOS DE LA EXPLOTACION

Nombre de la empresa explotadora

Potencia instalada { Motores Eléctricos ..
 Motores Explosión ...

Técnicos y Administrativos ..

Obreros

Activa

Abandonada SI

Intermitente

Maquinaria { Compresores
 Palas
 Gruas

Accesibilidad BUENA

Producción

Destino de la prod. { R. Construcción { Bloques Nac.
 Aridos { Propiaño Exp.

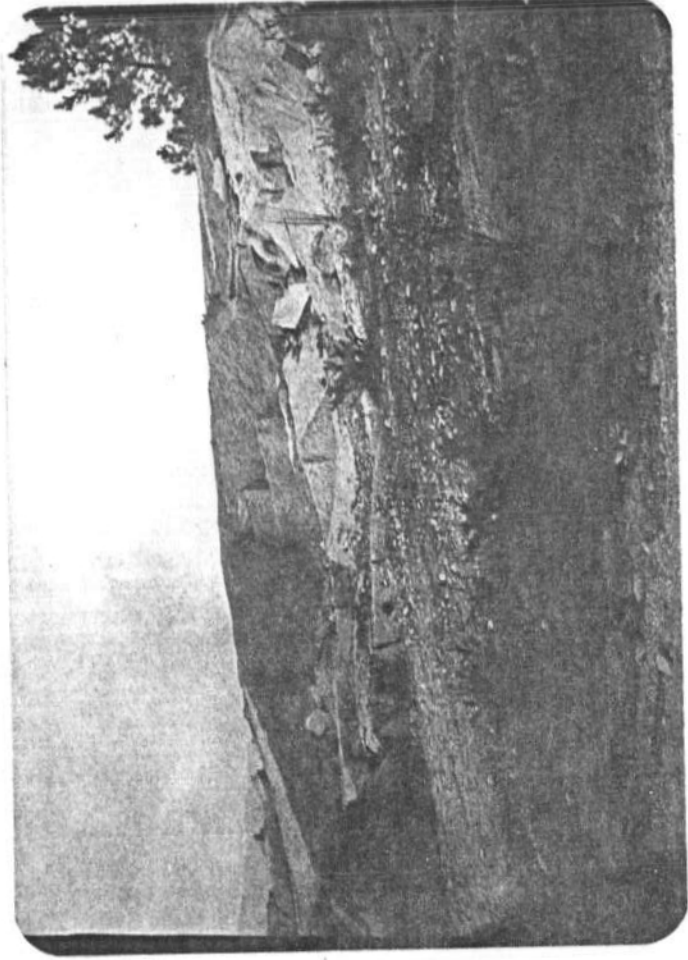
Reservas BAJAS

Dimens. de frentes { Altura
 Longitud del frente

OBSERVACIONES: Existen una serie de diaclasas paralelas a la topografía.



CANTERA Nº 1



CANTERA Nº 2

IDENTIFICACION

Número de la explotación .. 3
 Producto ROSA PORRIÑO
 Paraje EIDOS-BUDIÑO
 Hoja 1:50.000 261 TUY
 Municipio PORRIÑO
 Provincia PONTEVEDRA

DATOS DE LA EXPLOTACION

Nombre de la empresa explotadora DAVID FERNANDEZ GRANDE

Potencia instalada { Motores Eléctricos ..
 Motores Explosión ...

Técnicos y Administrativos ..

Obreros

Activa

Abandonada SI

Intermitente

Maquinaria { Compresores
 Palas
 Gruas

Accesibilidad BUENA

Producción

Destino de la prod. { R. Construcción { Bloques Nac.
 Aridos { Propiaño Exp.

Reservas BAJAS

Dimens. de frentes { Altura 4 m.
 Longitud del frente 6 m.

OBSERVACIONES : Se abandonó por la presencia de fracturas perpendiculares a topografía que impiden la extracción de bloques.

IDENTIFICACION

Número de la explotación .. 4
 Producto ROSA PORRIÑO
 Paraje EIDOS-BUDIÑO
 Hoja 1:50.000 261 TUY
 Municipio PORRIÑO
 Provincia PONTEVEDRA

DATOS DE LA EXPLOTACION

Nombre de la empresa explotadora DAVID FERNANDEZ GRANDE

Potencia instalada { Motores Eléctricos ..
 Motores Explosión ...

Técnicos y Administrativos ..

Obreros

Activa

Abandonada SI

Intermitente

Maquinaria { Compresores
 Palas
 Gruas

Accesibilidad REGULAR

Producción

Destino de la prod. { R. Construcción { Bloques Nac.
 Aridos { Propiaño Exp.

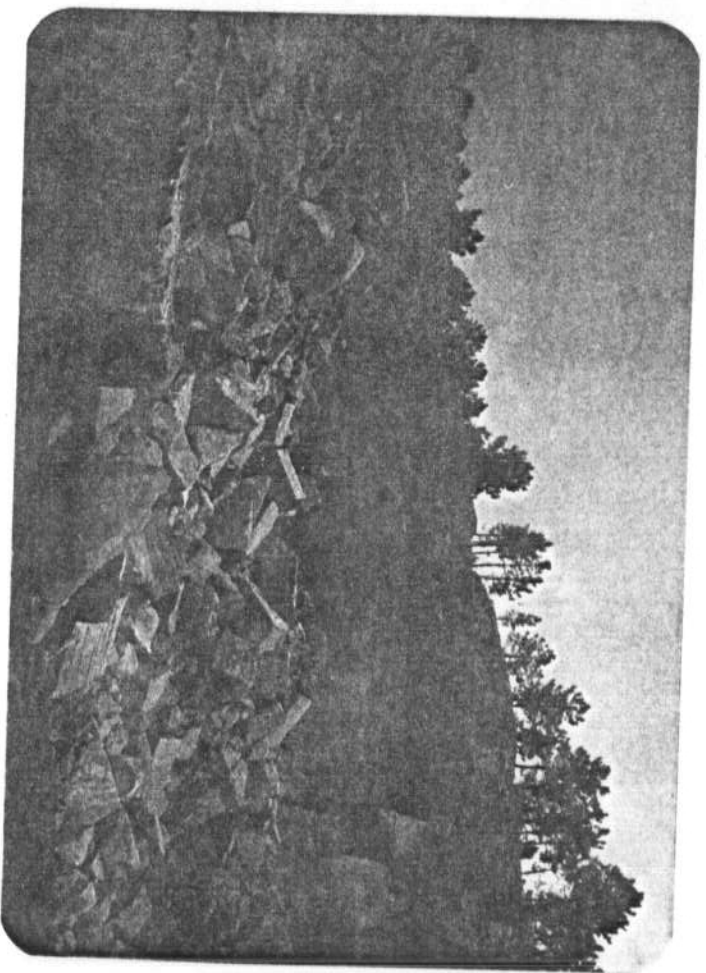
Reservas BAJAS

Dimens. de frentes { Altura 6 m.
 Longitud del frente 7 m.

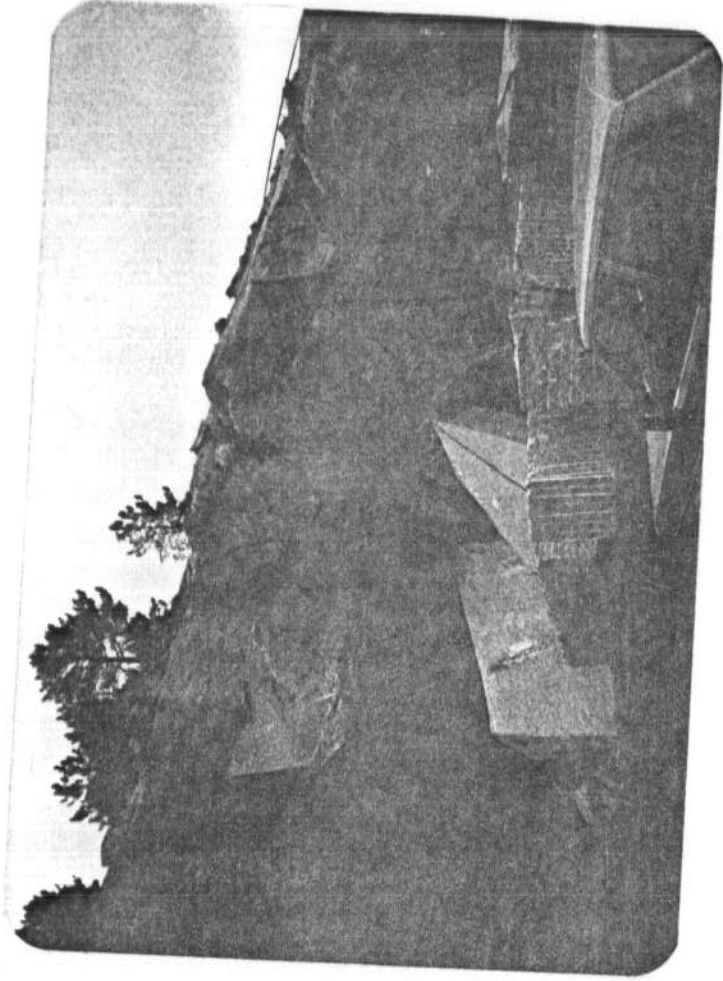
OBSERVACIONES



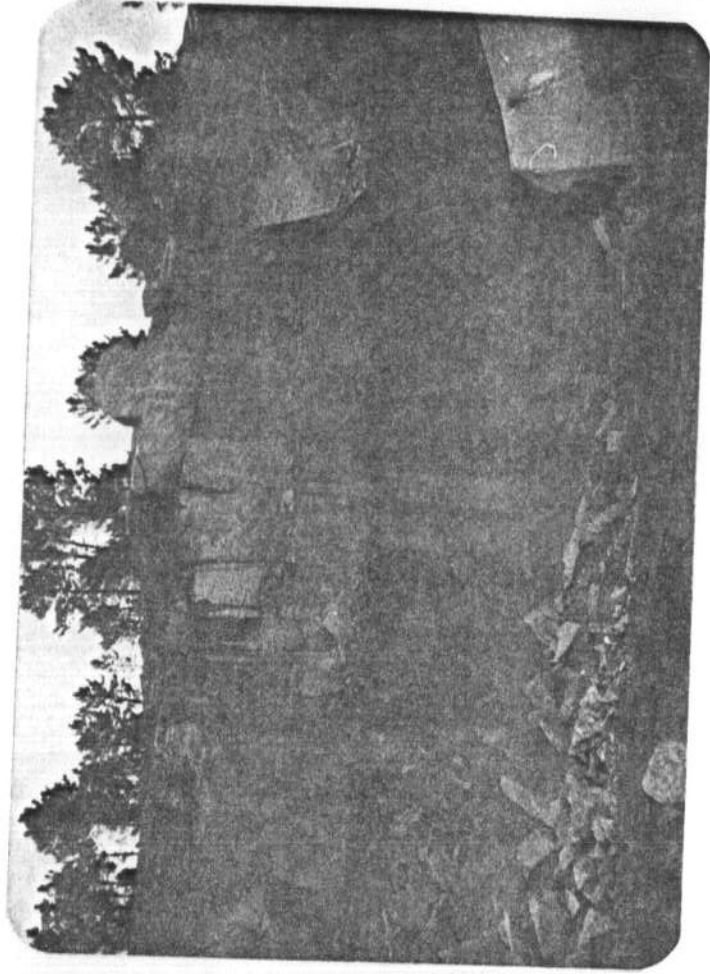
CANTERA No 3



CANTERA No 4



CANTERA No 4



CANTERA No 4

IDENTIFICACION

Número de la explotación .. 5
 Producto ROSA PORRIÑO
 Paraje EIDOS-BUDIÑO
 Hoja 1:50.000 261 TUY
 Municipio PORRIÑO
 Provincia PONTEVEDRA

DATOS DE LA EXPLOTACION

Nombre de la empresa explotadora DAVID FERNANDEZ GRANDE

Potencia instalada { Motores Eléctricos .. 300 C.V.
 { Motores Explosión ...

Técnicos y Administrativos .. 2
 Obreros10
 ActivaSI
 Abandonada
 Intermitente

Maquinaria { Compresores 1
 { Palas 1
 { Gruas 2

Accesibilidad BUENA

Producción 3.000 m³ junto con 6

Destino de la prod. { R. Construcción { Bloques Nac.
 { Aridos { Propiaño Exp.

Reservas GRANDES

Dimens. de frentes { Altura 9 m.
 { Longitud del frente 20 m.

OBSERVACIONES

IDENTIFICACION

Número de la explotación .. 6
 Producto ROSA PORRIÑO
 Paraje EIDOS-BUDIÑO
 Hoja 1:50.000 261 TUY
 Municipio PORRIÑO
 Provincia PONTEVEDRA

DATOS DE LA EXPLOTACION

Nombre de la empresa explotadora DAVID FERNANDEZ GRANDE

Potencia instalada { Motores Eléctricos ..
 Motores Explosión ...

Técnicos y Administrativos ..
 Obreros 4
 Activa SI
 Abandonada
 Intermitente

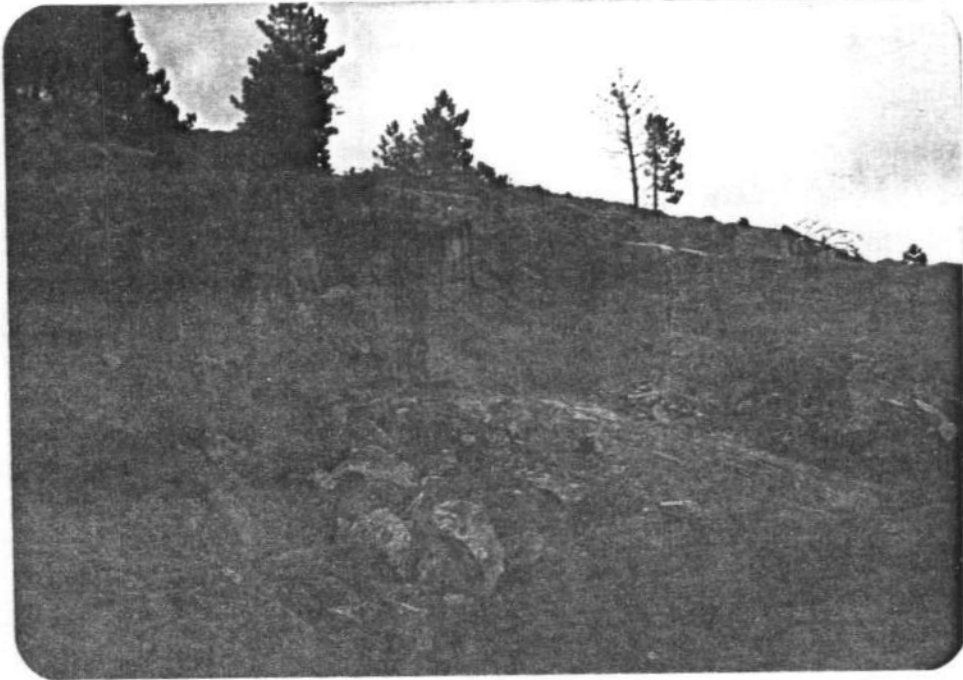
Maquinaria { Compresores 1
 Palas 1
 Gruas 1

Accesibilidad BUENA
 Producción 2.000 m3

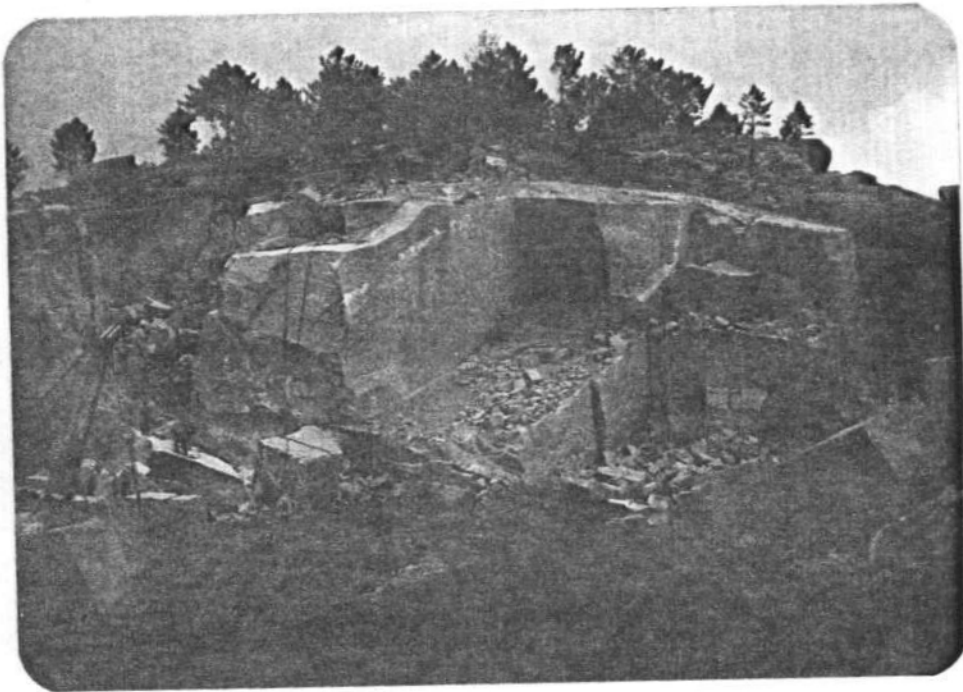
Destino de la prod. { R. Construcción { Bloques Nac.
 Aridos { Propiaño Exp.

Reservas GRANDES
 Dimens. de frentes { Altura 6
 Longitud del frente 15

OBSERVACIONES



CANTERA No 5



CANTERA No 6

IDENTIFICACION

Número de la explotación .. 7
 Producto ROSA PORRIÑO
 Paraje EIDOS
 Hoja 1:50.000 261 TUY
 Municipio PORRIÑO
 Provincia PONTEVEDRA

DATOS DE LA EXPLOTACION

Nombre de la empresa explotadora

Potencia instalada { Motores Eléctricos ..
 Motores Explosión ...

Técnicos y Administrativos ..

Obreros

Activa

Abandonada SI

Intermitente

Maquinaria { Compresores
 Palas
 Gruas

Accesibilidad BUENA

Producción

Destino de la prod. { R. Construcción { Bloques Nac.
 Propiaño Exp.

Reservas BAJAS

Dimens. de frentes { Altura 10
 Longitud del frente 30

OBSERVACIONES: Mala por coloración, alteración y diaclasamiento.

IDENTIFICACION

Número de la explotación .. 8
 Producto ROSA PORRIÑO
 Paraje EIDOS
 Hoja 1:50.000 261 TUY
 Municipio PORRIÑO
 Provincia PONTEVEDRA

DATOS DE LA EXPLOTACION

Nombre de la empresa explotadora

Potencia instalada { Motores Eléctricos ..
 Motores Explosión ...

Técnicos y Administrativos ..

Obreros

Activa

Abandonada SI

Intermitente

Maquinaria { Compresores
 Palas
 Gruas

Accesibilidad BUENA

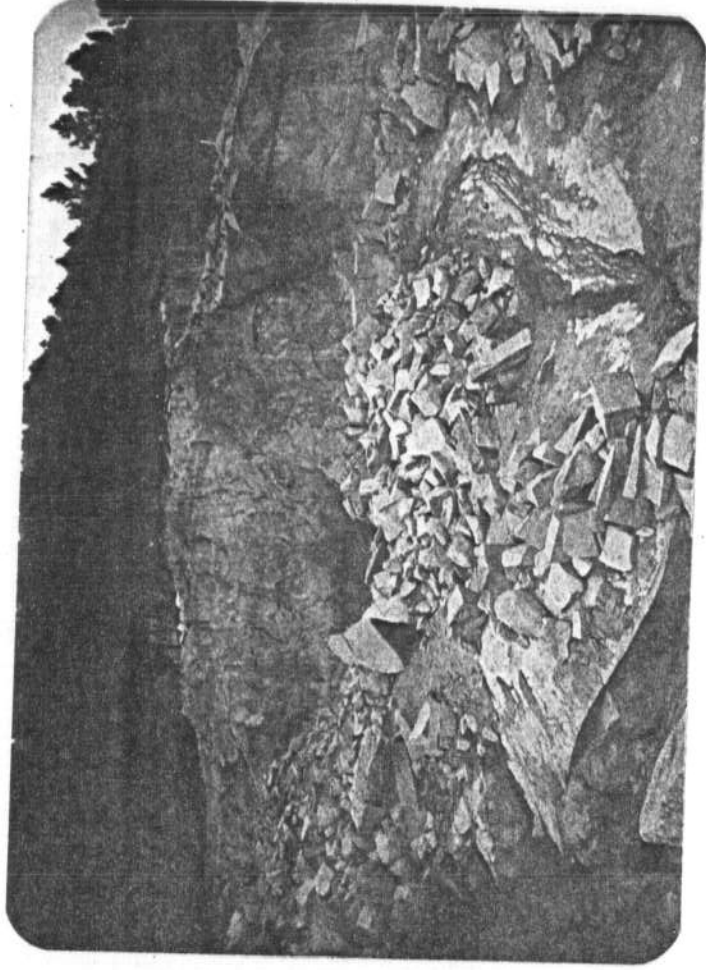
Producción

Destino de la prod. { R. Construcción { Bloques Nac.
 Aridos { Propiaño Exp.

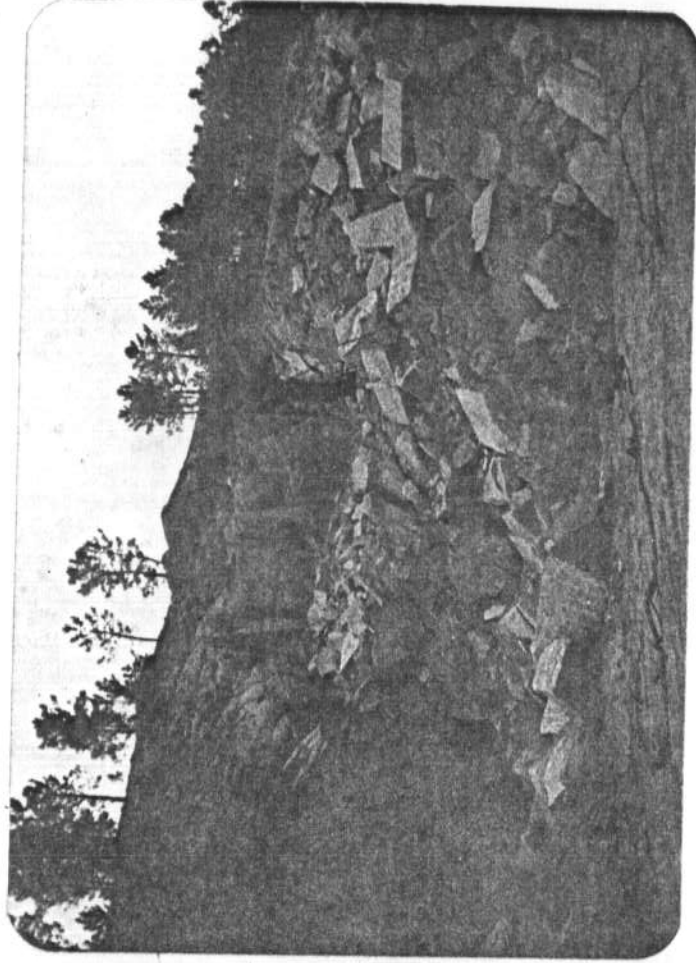
Reservas MEDIAS

Dimens. de frentes { Altura 9
 Longitud del frente 15

OBSERVACIONES



CANTERA No 7



CANTERA No 8

IDENTIFICACION

Número de la explotación .. 9 "FURNA"
 Producto ROSA PORRIÑO
 Paraje BUDIÑO
 Hoja 1:50.000 261 TUY
 Municipio PORRIÑO
 Provincia PONTEVEDRA

DATOS DE LA EXPLOTACION

Nombre de la empresa explotadora VDA. DE MARCELINO

Potencia instalada { Motores Eléctricos .. 450C.V.
 Motores Explosión ...

Técnicos y Administrativos .. 2

Obreros 20

Activa SI

Abandonada

Intermitente

Maquinaria { Compresores 4
 Palas 2
 Gruas 5
 Soplete..... 1

Accesibilidad BUENA

Producción 4.000 m³/año

Destino de la prod. { R. Construcción 100% { Bloques 100%^{Nac.}
 Exp.
 Aridos } Propiaño

Reservas

Dimens. de frentes { Altura 15 m.
 Longitud del frente 80 m.

OBSERVACIONES: Canteras muy grande con escasas diaclasas y muy limpia

IDENTIFICACION

Número de la explotación .. 10 CÉROLA Y FARO
 Producto ROSA PORRIÑO
 Paraje BUDIÑO
 Hoja 1:50.000 261 TUY
 Municipio PORRIÑO
 Provincia PONTEVEDRA

DATOS DE LA EXPLOTACION

Nombre de la empresa explotadora VDA. DE MARCELINO

Potencia instalada { Motores Eléctricos .. 120
 Motores Explosión ...

Técnicos y Administrativos ..

Obreros 6

Activa SI

Abandonada

Intermitente

Maquinaria { Compresores 2
 Palas 1
 Gruas 3

Accesibilidad REGULAR

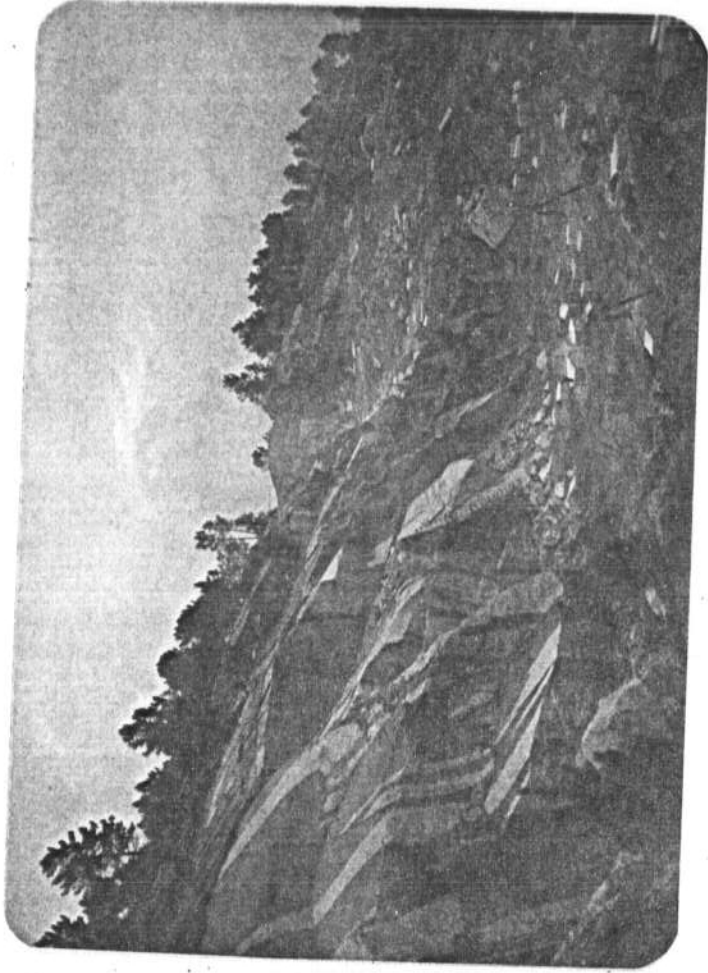
Producción 1.500 m³

Destino de la prod. { R. Construcción 100% { Bloques 100% Nac.
 Exp.
 Propiaño

Reservas MEDIAS

Dimens. de frentes { Altura
 Longitud del frente

OBSERVACIONES: Extraen en diferentes puntos, explotando grandes bolos.



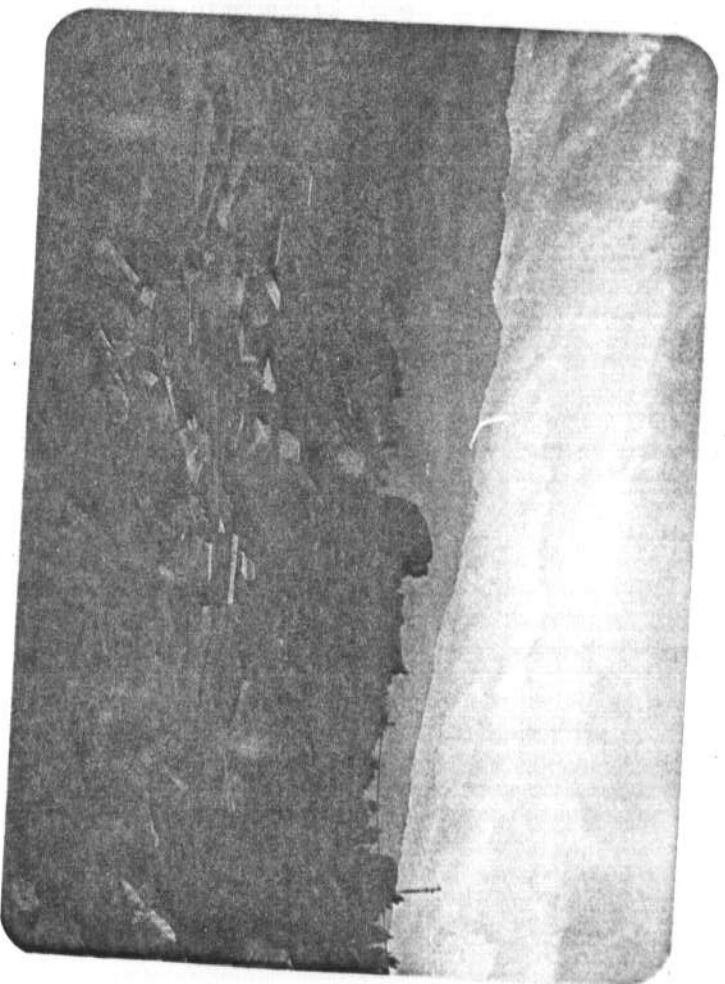
CANTERA Nº 9



CANTERA Nº 10



CANTERA Nº 10



CANTERA Nº 10

IDENTIFICACION

Número de la explotación .. 11
 Producto ROSA PORRIÑO
 Paraje EIDOS
 Hoja 1:50.000 261 TUY
 Municipio PORRIÑO
 Provincia PONTEVEDRA

DATOS DE LA EXPLOTACION

Nombre de la empresa explotadora

Potencia instalada { Motores Eléctricos ..
 Motores Explosión ...

Técnicos y Administrativos ..

Obreros 5

Activa SI

Abandonada

Intermitente

Maquinaria { Compresores 2
 Palas 1
 Gruas 2

Accesibilidad REGULAR

Producción 500 m³/año

Destino de la prod. { R. Construcción { Bloques Nac.
 Aridos { Propiaño Exp.

Reservas ALTAS

Dimens. de frentes { Altura 8
 Longitud del frente 16

OBSERVACIONES El encargado no quiso facilitar información.

IDENTIFICACION

Número de la explotación .. 12
 Producto ROSA PORRIÑO
 Paraje EIDOS
 Hoja 1:50.000 261 TUY
 Municipio PORRIÑO
 Provincia PONTEVEDRA

DATOS DE LA EXPLOTACION

Nombre de la empresa explotadora

Potencia instalada { Motores Eléctricos ..
 Motores Explosión ...

Técnicos y Administrativos ..

Obreros 2

Activa SI

Abandonada

Intermitente

Maquinaria { Compresores 2
 Palas
 Gruas 1

Accesibilidad REGULAR

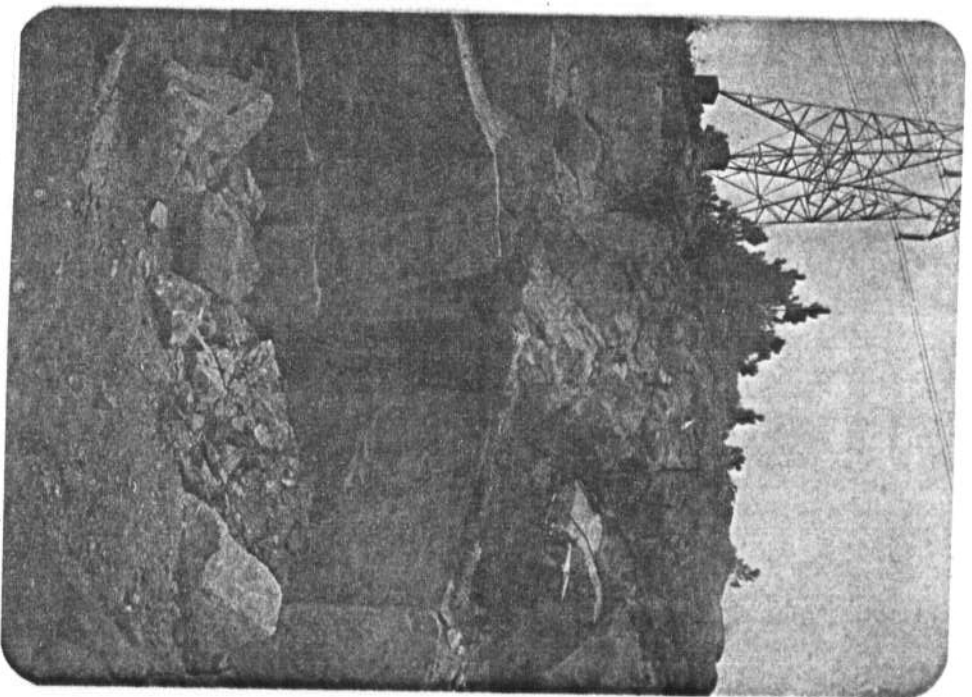
Producción

Destino de la prod. { R. Construcción { Bloques Nac.
 Aridos { Propiaño Exp.

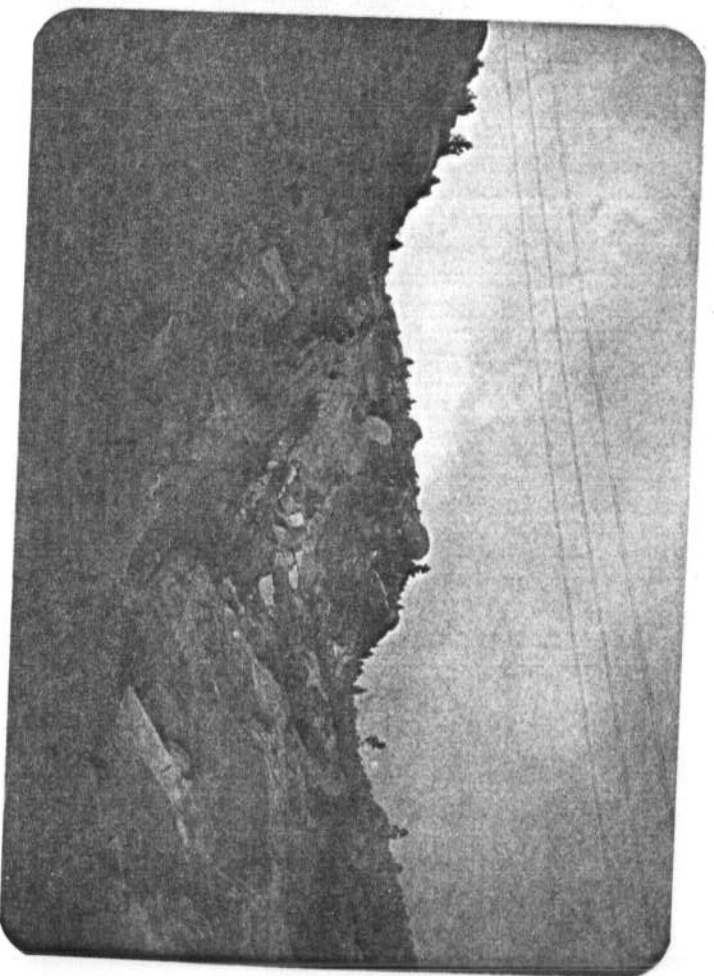
Reservas MEDIAS

Dimens. de frentes { Altura 4
 Longitud del frente 8

OBSERVACIONES : El encargado no quiso facilitar información, mucho recubrimiento.



CANTERA Nº 11



CANTERA Nº 12

IDENTIFICACION

Número de la explotación .. 14 PAPUDA
 Producto ROSA PORRIÑO
 Paraje ATIOS
 Hoja 1:50.000 261 TUY
 Municipio PORRIÑO
 Provincia PONTEVEDRA

DATOS DE LA EXPLOTACION

Nombre de la empresa explotadora DAVIZ FERNANDEZ

Potencia instalada { Motores Eléctricos ..
 Motores Explosión ...

Técnicos y Administrativos ..

Obreros 2

Activa SI

Abandonada

Intermitente

Maquinaria { Compresores 1
 Palas
 Gruas 1

Accesibilidad BUENA

Producción

Destino de la prod. { R. Construcción { Bloques Nac.
 Aridos { Propiaño Exp.

Reservas MEDIAS

Dimens. de frentes { Altura 4
 Longitud del frente 9

OBSERVACIONES

IDENTIFICACION

Número de la explotación .. 15 PAPUDA
 Producto ROSA PORRIÑO
 Paraje ATIOS
 Hoja 1:50.000 261 TUY
 Municipio PORRIÑO
 Provincia PONTEVEDRA

DATOS DE LA EXPLOTACION

Nombre de la empresa explotadora DAVIZ FERNANDEZ Y
 FCO. JAVIER MARTINEZ MARTINEZ

Potencia instalada { Motores Eléctricos ..
 Motores Explosión ...

Técnicos y Administrativos ..
 Obreros 2
 Activa SI
 Abandonada
 Intermitente

Maquinaria { Compresores 1
 Palas 1
 Gruas 1

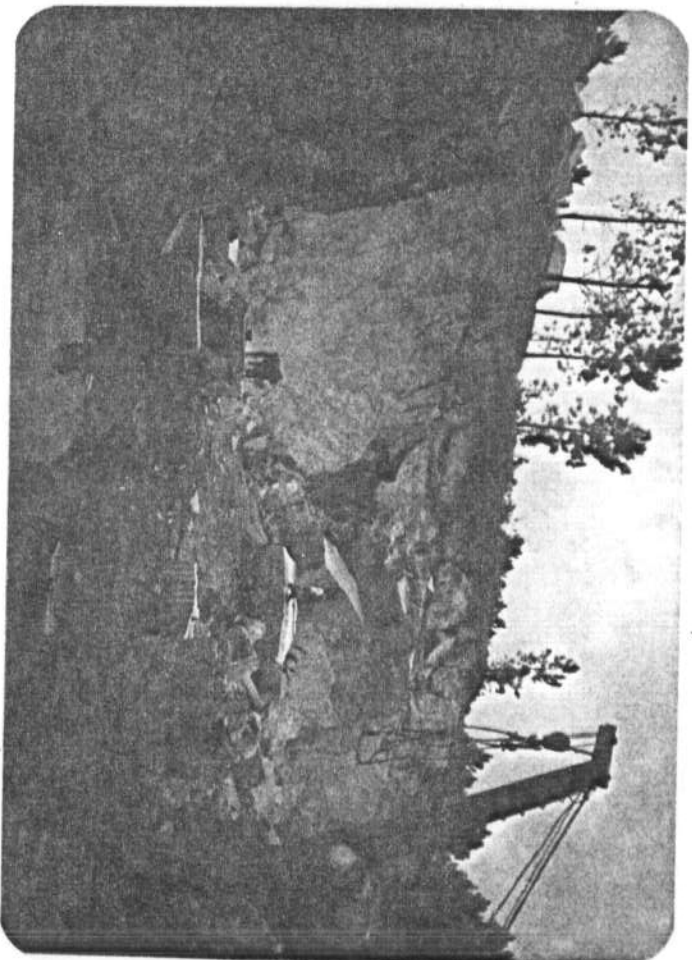
Accesibilidad BUENA
 Producción 3.000 m³

Destino de la prod. { R. Construcción { Bloques Nac.
 Aridos { Propiaño Exp.

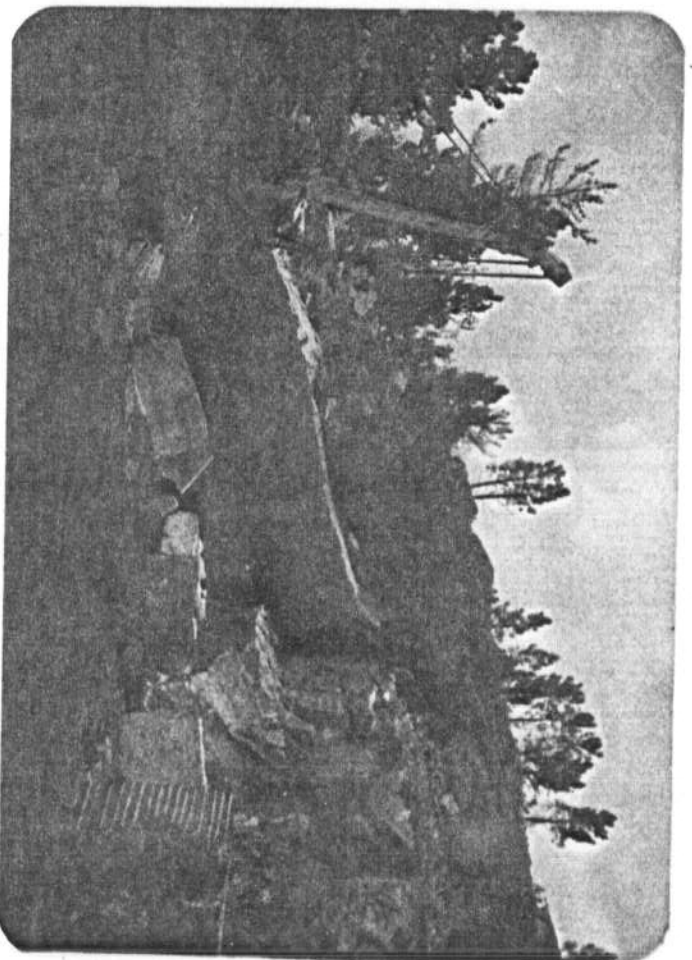
Reservas MEDIAS

Dimens. de frentes { Altura 8
 Longitud del frente 17

OBSERVACIONES



CANTERA Nº 15



CANTERA Nº 16

IDENTIFICACION

Número de la explotación .. 16 PAPUDA
 Producto ROSA PORRIÑO
 Paraje ATIOS
 Hoja 1:50.000 261 TUY
 Municipio PORRIÑO
 Provincia PONTEVEDRA

DATOS DE LA EXPLOTACION

Nombre de la empresa explotadora FRANCISCO JAVIER MARTINEZ MARTINEZ

Potencia instalada { Motores Eléctricos ..
 Motores Explosión ...

Técnicos y Administrativos ..
 Obreros 2
 Activa SI
 Abandonada
 Intermitente

Maquinaria { Compresores 1
 Palas 2
 Gruas 1

Accesibilidad BUENA
 Producción 2.000 m³

Destino de la prod. { R. Construcción { Bloques Nac.
 Aridos { Propiaño Exp.
 Reservas ALTAS
 Dimens. de frentes { Altura 9
 Longitud del frente 18

OBSERVACIONES

IDENTIFICACION

Número de la explotación .. 17
 Producto ROSA PORRIÑO (ALTERADO)
 Paraje ATIOS
 Hoja 1:50.000 261 TUY
 Municipio PORRIÑO
 Provincia PONTEVEDRA

DATOS DE LA EXPLOTACION

Nombre de la empresa explotadora

Potencia instalada { Motores Eléctricos ..
 Motores Explosión ...

Técnicos y Administrativos ..

Obreros

Activa

Abandonada SI

Intermitente

Maquinaria { Compresores
 Palas
 Gruas

Accesibilidad BUENA

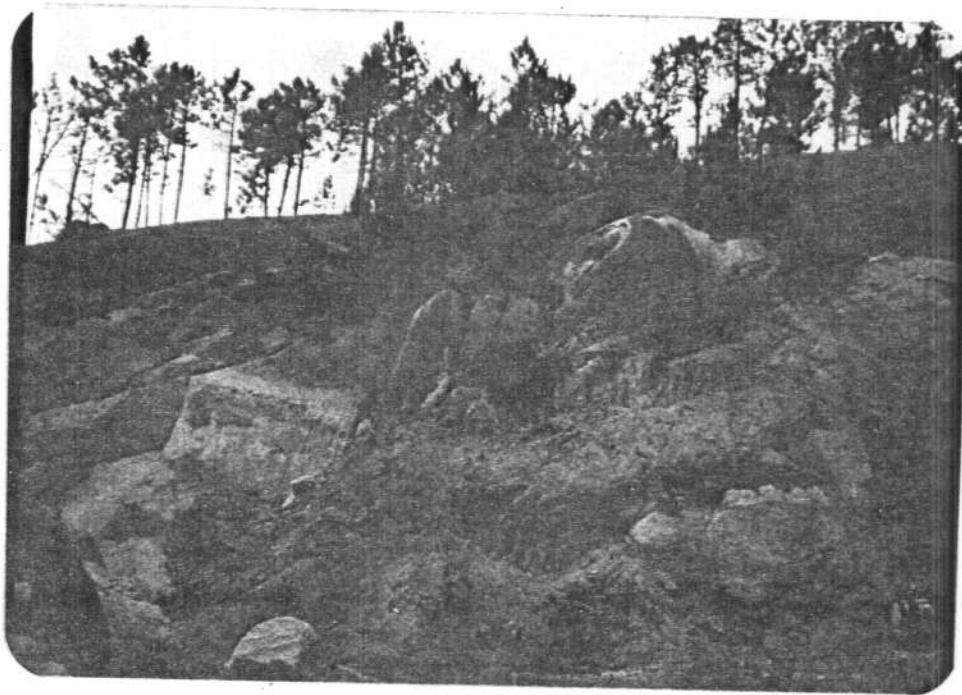
Producción

Destino de la prod. { R. Construcción { Bloques Nac.
 Aridos { Propiaño Exp.

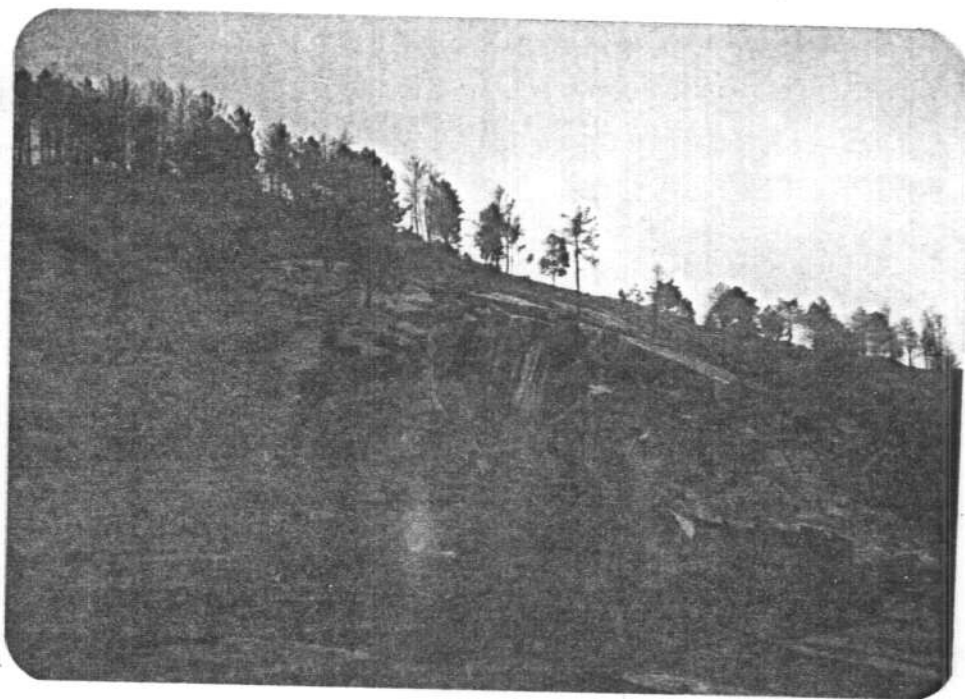
Reservas BAJAS

Dimens. de frentes { Altura 5
 Longitud del frente 9

OBSERVACIONES



CANTERA No 17



CANTERA No 21

IDENTIFICACION

Número de la explotación .. 18 PAPUDA
 Producto ROSA PORRIÑO
 Paraje ATIOS
 Hoja 1:50.000 261 TUY
 Municipio PORRIÑO
 Provincia PONTEVEDRA

DATOS DE LA EXPLOTACION

Nombre de la empresa explotadora H^{OS} LEMOS DE SALCEDA

Potencia instalada { Motores Eléctricos ..
 Motores Explosión ...

Técnicos y Administrativos ..
 Obreros 5
 Activa SI
 Abandonada
 Intermitente

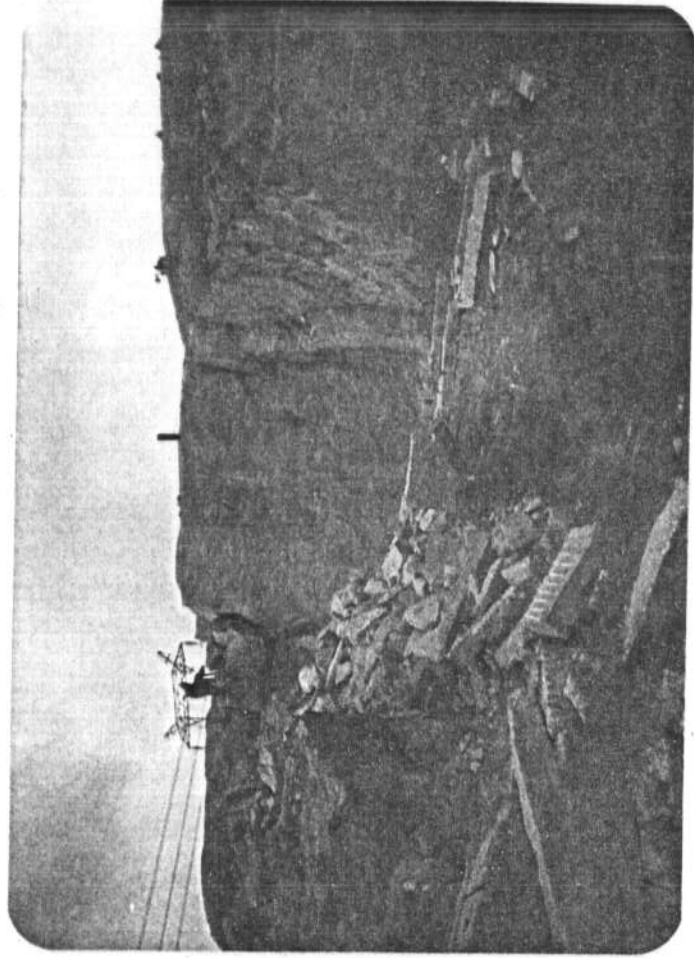
Maquinaria { Compresores 1 75 Hp
 Palas 1 180 Hp
 Gruas 1

Accesibilidad REGULAR
 Producción 500 m³/año
 300 m² bloques
 200 m² propiaño

Destino de la prod. { R. Construcción 100 { Bloques 60% Nac. 100%
 Aridos { Propiaño 40% Exp.

Reservas
 Dimens. de frentes { Altura 10 m.
 Longitud del frente 15 m.

OBSERVACIONES : Empezó en febrero de 1980, con dos frentes de cantera juntos.



CANTERA No 18



CANTERA No 18

IDENTIFICACION

Número de la explotación .. 19 CEROLA Y FARO
 Producto ROSA PORRIÑO ARIDOS
 Paraje ATIOS
 Hoja 1:50.000 261 TUY
 Municipio PORRIÑO
 Provincia PONTEVEDRA

DATOS DE LA EXPLOTACION

Nombre de la empresa explotadora CONSTRUCCIONES CRESPO

Potencia instalada { Motores Eléctricos ..
 Motores Explosión ...

Técnicos y Administrativos .. 2
 Obreros 11
 Activa SI
 Abandonada
 Intermitente

Maquinaria { Compresores 1
 Palas 2
 Gruas

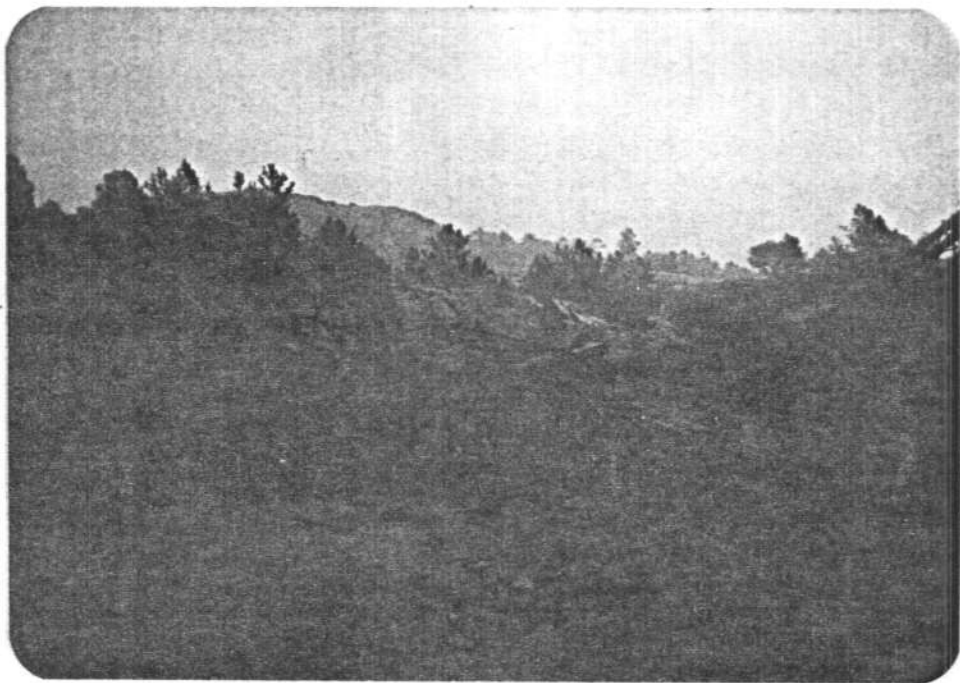
Accesibilidad BUENA
 Producción 10.000 Tn

Destino de la prod. { R. Construcción { Bloques Nac.
 Aridos 100% { Propiaño Exp.

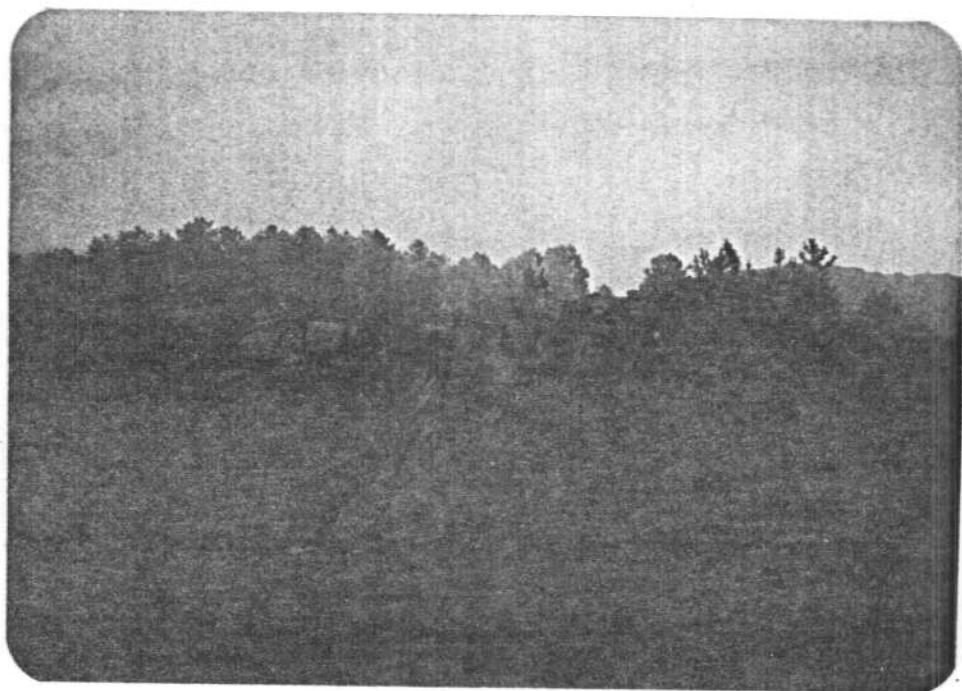
Reservas ELEVADAS

Dimens. de frentes { Altura 12
 Longitud del frente 150

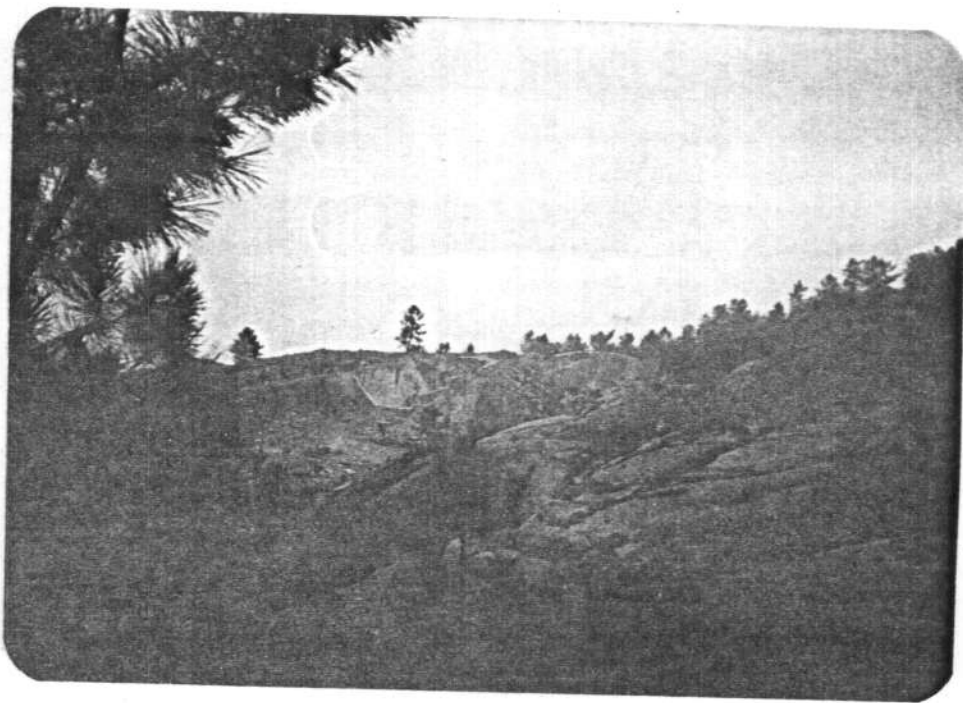
OBSERVACIONES



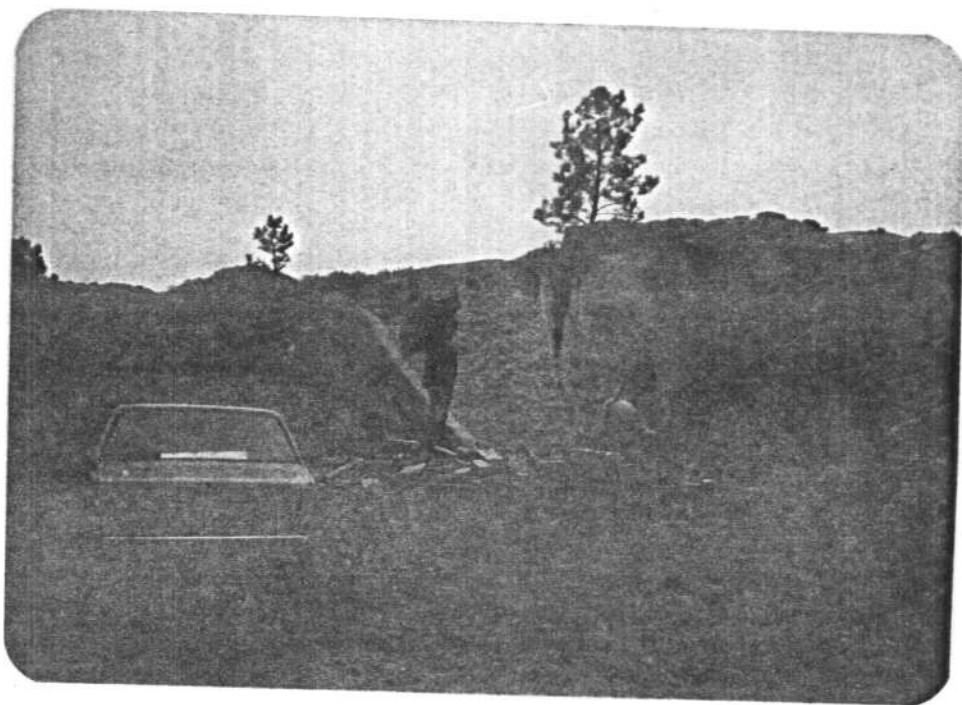
CANTERA No 19



CANTERA No 19



CANTERA No 20



CANTERA No 20

IDENTIFICACION

Número de la explotación .. 21
Producto ROSA PORRIÑO
Paraje ATIOS
Hoja 1:50.000 261 TUY
Municipio PORRIÑO
Provincia PONTEVEDRA

DATOS DE LA EXPLOTACION

Nombre de la empresa explotadora JOSE PEREIRA PENA

Potencia instalada { Motores Eléctricos ..
Motores Explosión ...

Técnicos y Administrativos ..

Obreros 6

Activa SI

Abandonada

Intermitente

Maquinaria { Compresores2
Palas1
Gruas1

Accesibilidad BUENA

Producción 1500 m³

Destino de la prod. { R. Construcción 100% { Bloques 100% Nac. 100%
Aridos { Propiaño Exp.

Reservas ALTAS

Dimens. de frentes { Altura 9
Longitud del frente 20

OBSERVACIONES

IDENTIFICACION

Número de la explotación .. 22
Producto ROSA PORRIÑO
Paraje ATIOS
Hoja 1:50.000 261 TUY
Municipio PORRIÑO
Provincia PONTEVEDRA

DATOS DE LA EXPLOTACION

Nombre de la empresa explotadora BLOCKDEGAL

Potencia instalada { Motores Eléctricos ..
Motores Explosión ...

Técnicos y Administrativos ..

Obreros 12

Activa SI

Abandonada

Intermitente

Maquinaria { Compresores 4
Palas 2
Gruas 2

Accesibilidad BUENA

Producción 4.000 m³/año

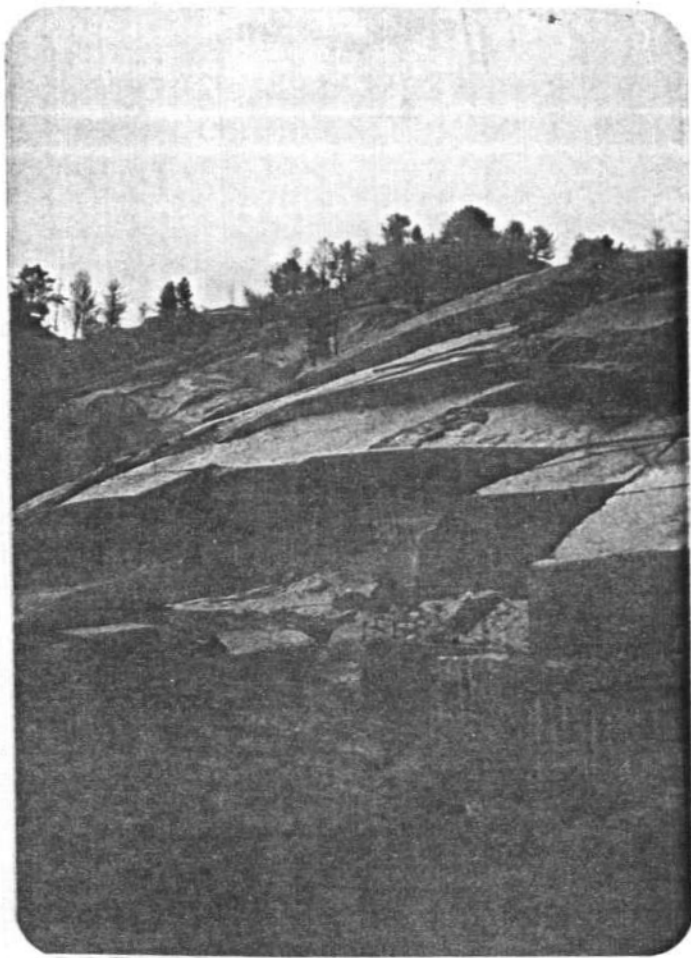
Destino de la prod. { R. Construcción 100% { Bloques 100% Nac.
Aridos { Propiaño Exp.

Reservas ALTAS

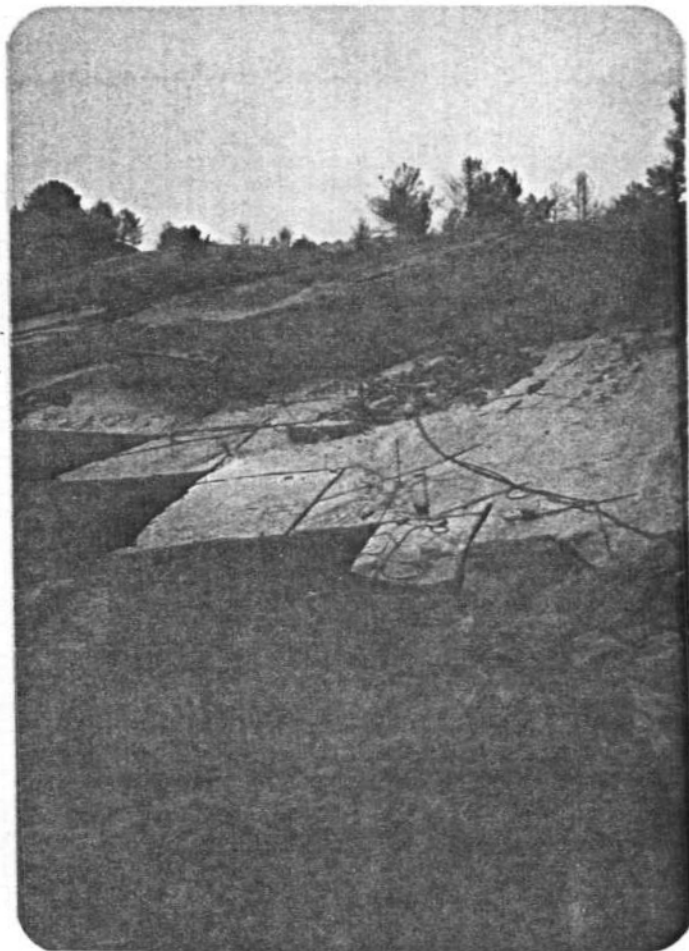
Dimens. de frentes { Altura 10
Longitud del frente 40

OBSERVACIONES

Existen unas fracturas paralelas a topografía producto del enfriamiento del plutón que favorecen la extracción.



CANTERA No 22



CANTERA No 22

IDENTIFICACION

Número de la explotación ..23
ProductoROSA PORRIÑO
ParajeATIOS
Hoja 1:50.000261 TUY
MunicipioPORRIÑO
ProvinciaTUY

DATOS DE LA EXPLOTACION

Nombre de la empresa explotadora BLOCKDEGAL

Potencia instalada { Motores Eléctricos ..
Motores Explosión ...

Técnicos y Administrativos ..

Obreros 3

Activa SI

Abandonada

Intermitente

Maquinaria { Compresores 1
Palas
Gruas 1

Accesibilidad BUENA

Producción

Destino de la prod. { R. Construcción 100% { Bloques 100% Nac.
Aridos { Propiaño Exp.

ReservasALTAS

Dimens. de frentes { Altura 18 m.
Longitud del frente 24 m.

OBSERVACIONES

IDENTIFICACION

Número de la explotación .. 24
 Producto ROSA PORRIÑO
 Paraje ATIOS
 Hoja 1:50.000 261 TUY
 Municipio PORRIÑO
 Provincia PONTEVEDRA

DATOS DE LA EXPLOTACION

Nombre de la empresa explotadora BLOCKDEGAL

Potencia instalada { Motores Eléctricos ..
 Motores Explosión ...

Técnicos y Administrativos ..

Obreros 2

Activa SI

Abandonada

Intermitente

Maquinaria { Compresores 2
 Palas
 Gruas 2

Accesibilidad REGULAR

Producción

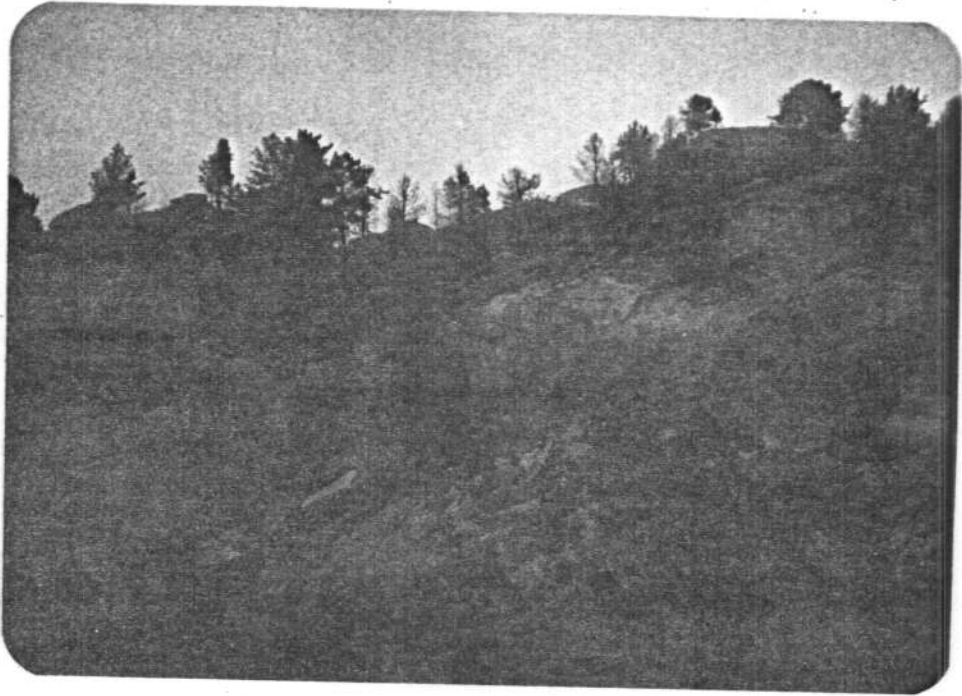
Destino de la prod. { R. Construcción 100% { Bloques 100% Nac.
 Exp.
 Propiaño

Aridos

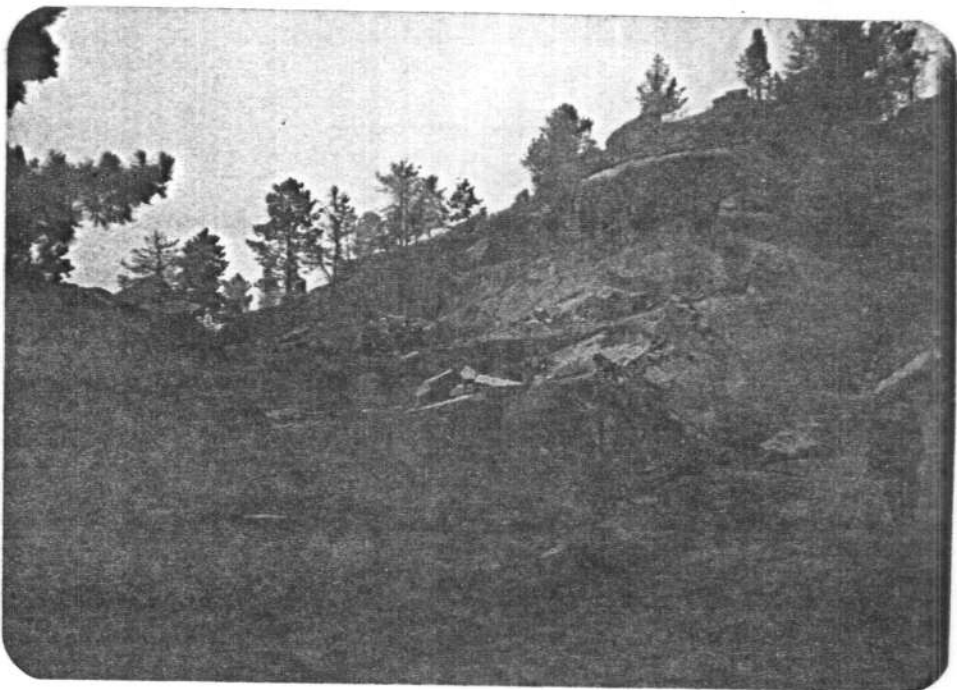
Reservas ALTAS

Dimens. de frentes { Altura
 Longitud del frente

OBSERVACIONES



CANTERA No 23



CANTERA No 24

IDENTIFICACION

Número de la explotación .. 25
Producto ROSA PORRIÑO (ARIDOS)
Paraje ATIOS
Hoja 1:50.000 261 TUY
Municipio PORRIÑO
Provincia PONTEVEDRA

DATOS DE LA EXPLOTACION

Nombre de la empresa explotadora

Potencia instalada { Motores Eléctricos ..
Motores Explosión ...

Técnicos y Administrativos ..

Obreros

Activa

AbandonadaSI

Intermitente

Maquinaria { Compresores
Palas
Gruas

AccesibilidadBUENA

Producción

Destino de la prod. { R. Construcción { Bloques Nac.
{ Aridos 100% { Propiaño Exp.

ReservasMEDIAS

Dimens. de frentes { Altura 4 m.
Longitud del frente 35 m.

OBSERVACIONES

IDENTIFICACION

Número de la explotación .. 26
 Producto ROSA PORRIÑO
 Paraje ATIOS
 Hoja 1:50.000 261 TUY
 Municipio PORRIÑO
 Provincia PONTEVEDRA

DATOS DE LA EXPLOTACION

Nombre de la empresa explotadora

Potencia instalada { Motores Eléctricos ..
 Motores Explosión ...

Técnicos y Administrativos ..

Obreros

Activa

Abandonada SI

Intermitente

Maquinaria { Compresores
 Palas
 Gruas

Accesibilidad BUENA

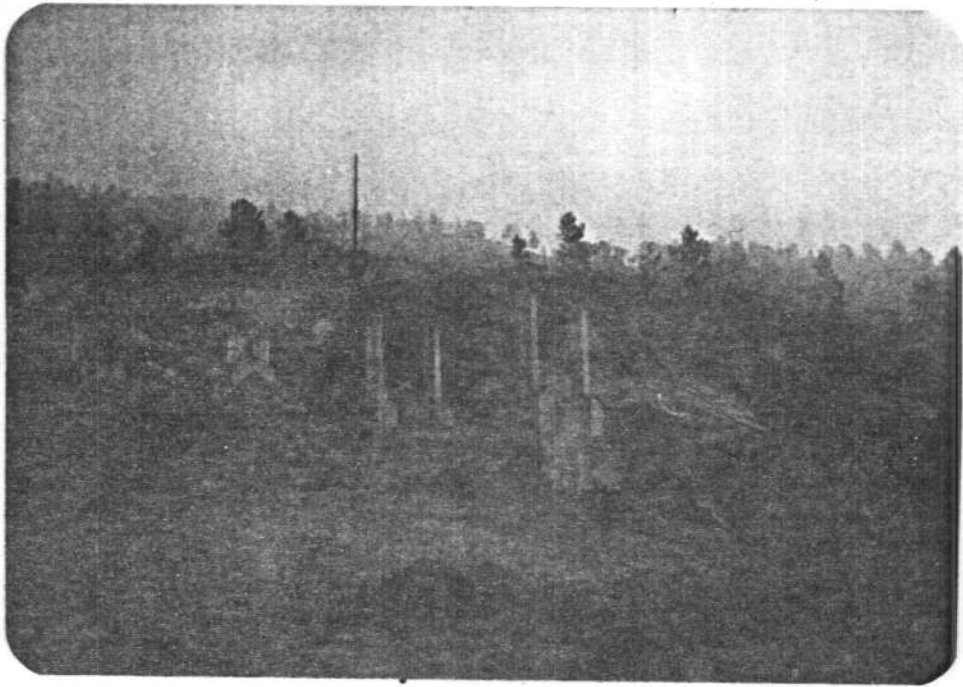
Producción

Destino de la prod. { R. Construcción { Bloques Nac.
 Exp.
 Aridos { Propiaño

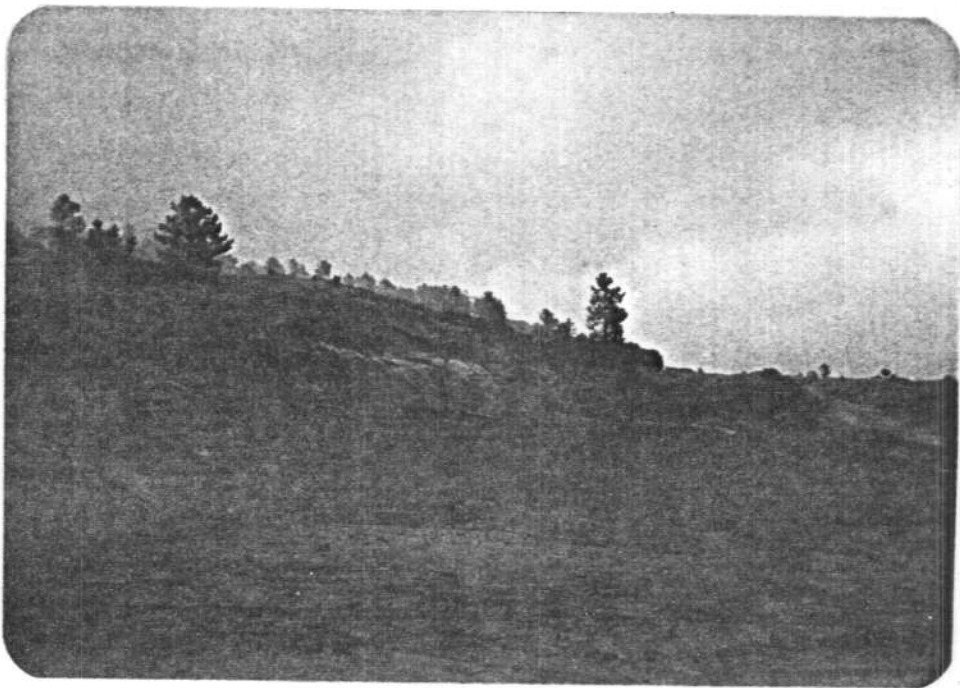
ReservasALTAS

Dimens. de frentes { Altura 3
 Longitud del frente 20

OBSERVACIONES



CANTERA N^o 25



CANTERA N^o 26

IDENTIFICACION

Número de la explotación .. 27
 Producto ROSA PORRIÑO
 Paraje ATIOS
 Hoja 1:50.000 261 TUY
 Municipio PORRIÑO
 Provincia PONTEVEDRA

DATOS DE LA EXPLOTACION

Nombre de la empresa explotadora SERAFIN FERNANDEZ MARTINEZ

Potencia instalada { Motores Eléctricos ..
 Motores Explosión ...

Técnicos y Administrativos ..
 Obreros 3
 Activa SI
 Abandonada
 Intermitente

Maquinaria { Compresores 1
 Palas
 Gruas
 Accesibilidad cable de arrastre 1
 BUENA
 Producción 500 m³/año

Destino de la prod. { R. Construcción 100% { Bloques Nac. 100%
 Exp.
 Propiaño 100%
 Aridos

Reservas MUY BAJAS

Dimens. de frentes { Altura 6 m.
 Longitud del frente 12 m.

OBSERVACIONES

IDENTIFICACION

Número de la explotación .. 29
 Producto ROSA PORRIÑO
 Paraje ATIÓS
 Hoja 1:50.000 261-TUY
 Municipio PORRIÑO
 Provincia PONTEVEDRA

DATOS DE LA EXPLOTACION

Nombre de la empresa explotadora JUAN MANUEL PEREIRA RODRIGUEZ

Potencia instalada { Motores Eléctricos ..
 Motores Explosión ...

Técnicos y Administrativos ..

Obreros 4

Activa SI

Abandonada

Intermitente

Maquinaria { Compresores3
 Palas
 Gruas

AccesibilidadBUENA

Producción400 m³/año

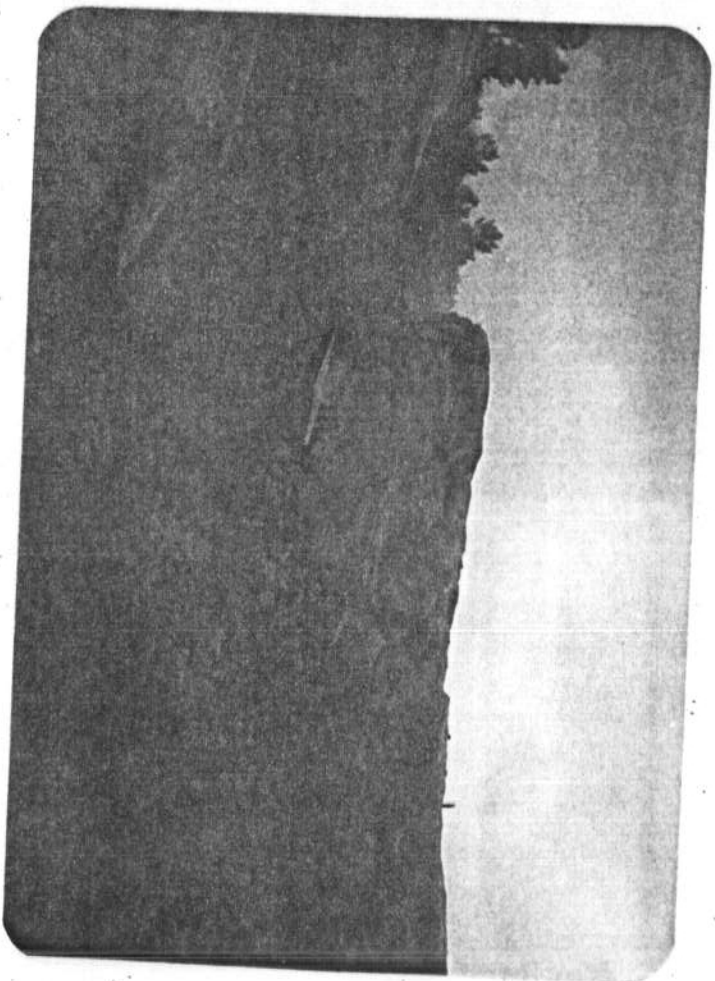
Destino de la prod. { R. Construcción 100% { Bloques 100% Nac. 100%
 Aridos { Propiaño Exp.

ReservasBAJAS

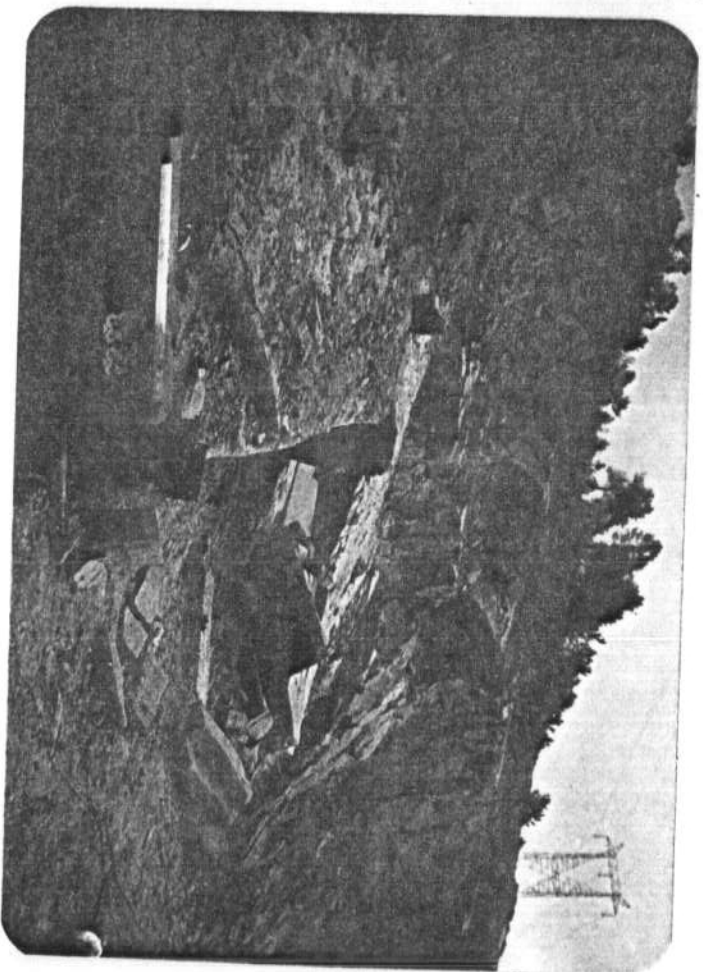
Dimens. de frentes { Altura 8
 Longitud del frente 12

OBSERVACIONES

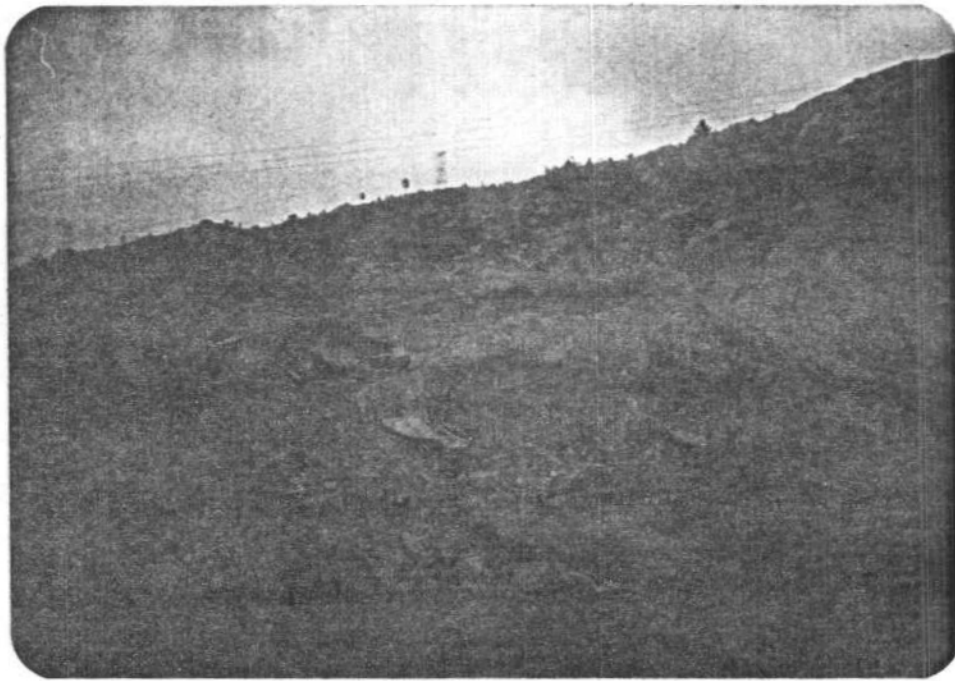
Tiene muchas diaclasas y muy próxima (linda) con aridos Porriño, en parte, efecto de las voladuras.



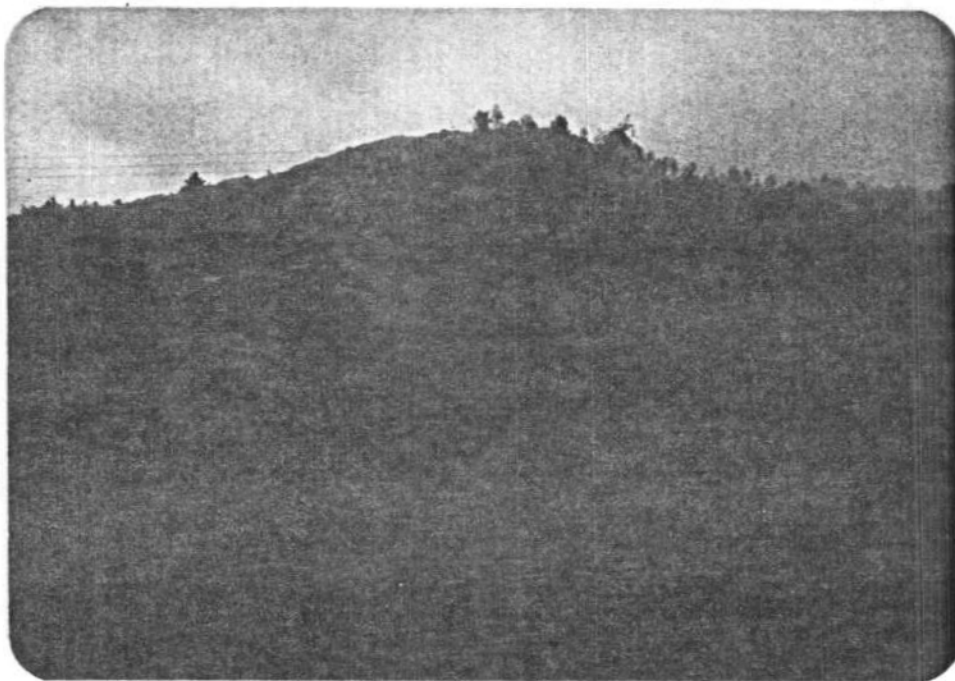
CANTERA Nº 27



CANTERA Nº 29



CANTERA Nº 28



CANTERA Nº 28

IDENTIFICACION

Número de la explotación .. 30 POZO DO LIÑO
 Producto ROSA PORRIÑO
 Paraje ATIOS
 Hoja 1:50.000 261-TUY
 Municipio PORRIÑO
 Provincia PONTEVEDRA

DATOS DE LA EXPLOTACION

Nombre de la empresa explotadora FRANCISCO CBALEIRA NOGUEIRA

Potencia instalada { Motores Eléctricos ..
 Motores Explosión ...

Técnicos y Administrativos ..

Obreros 8 A DESTAJO

Activa si

Abandonada

Intermitente

Maquinaria { Compresores3
 Palas1
 Gruas1
 Soplete1

Accesibilidad BUENA

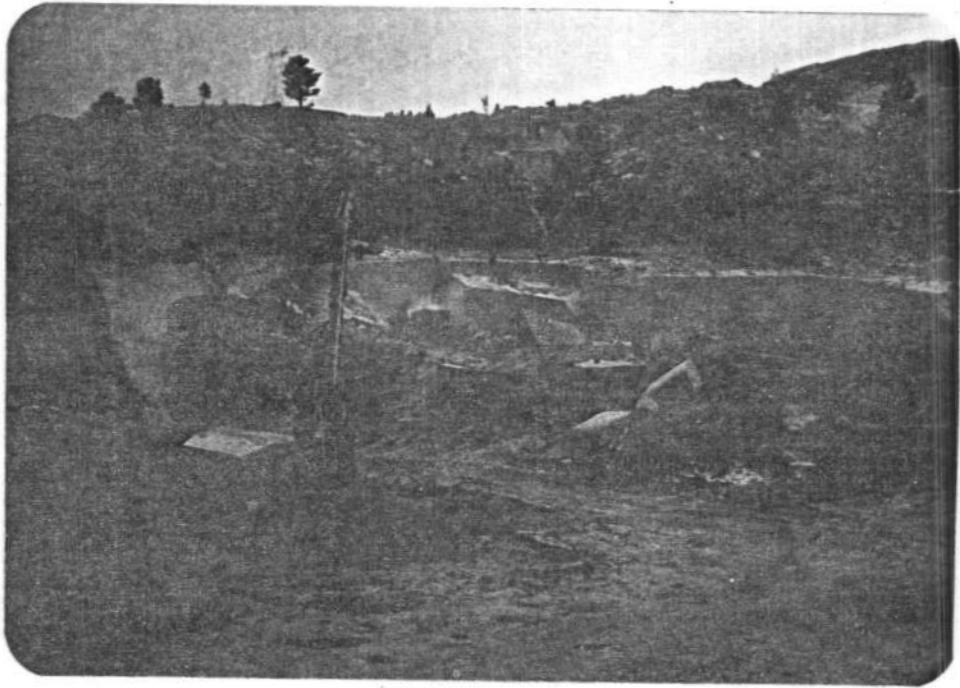
Producción 1.500 m³/año

Destino de la prod. { R. Construcción 100% { Bloques. 70% Nac. 100%
 Exp.
 Propiaño 30% 300 m²/mes

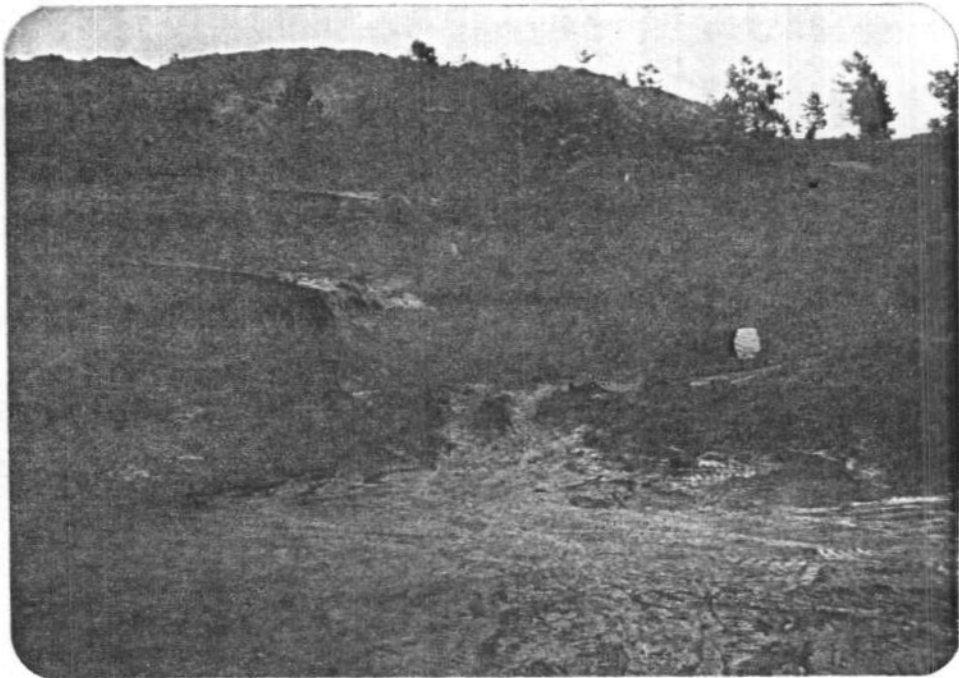
Reservas ALTAS

Dimens. de frentes { Altura 2
 Longitud del frente 45

OBSERVACIONES



CANTERA Nº 30



CANTERA Nº 30

IDENTIFICACION

Número de la explotación .. 32
 Producto ROSA PORRIÑO
 Paraje ATIOS
 Hoja 1:50.000 TUY 261
 Municipio PORRIÑO
 Provincia PONTEVEDRA

DATOS DE LA EXPLOTACION

Nombre de la empresa explotadora MANUEL ALONSO

Potencia instalada { Motores Eléctricos ..
 Motores Explosión ...

Técnicos y Administrativos ..

Obreros 2

Activa SI

Abandonada

Intermitente

Maquinaria { Compresores 2
 Palas
 Gruas 1

Accesibilidad REGULAR

Producción 360 m³/año

Destino de la prod. { R. Construcción 100% { Bloques 100% Nac.
 Exp.
 Propiaño

Aridos

Reservas MEDIAS

Dimens. de frentes { Altura 8

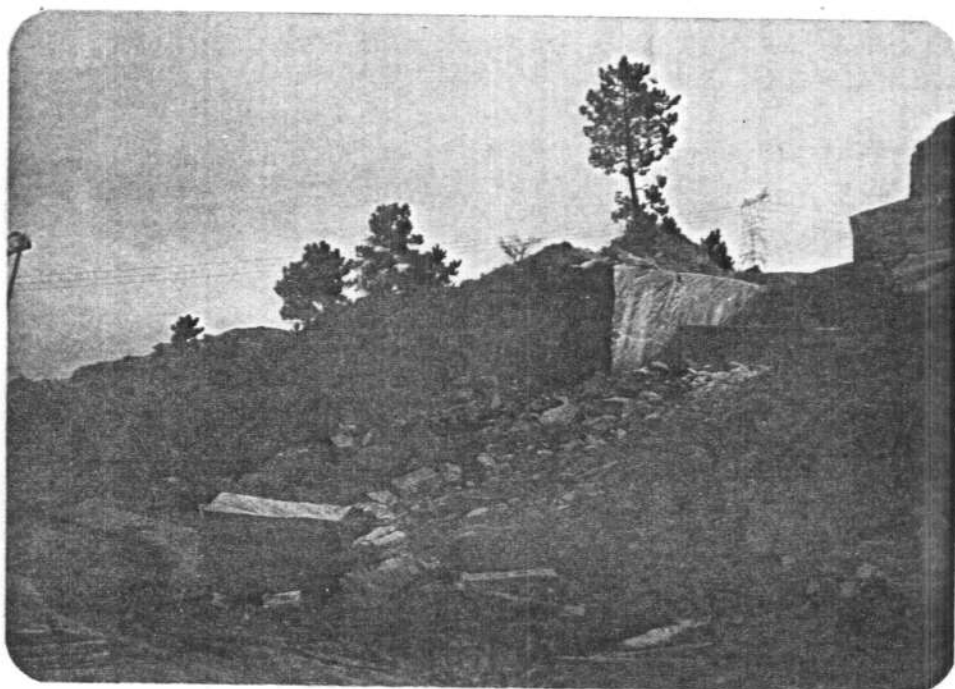
Longitud del frente 18

OBSERVACIONES

Hay una zona de la cantera que posee muchas manchas, de tonos oscuros.



CANTERA Nº 31



CANTERA Nº 32

IDENTIFICACION

Número de la explotación .. 33
 Producto ROSA PORRINO
 Paraje ATIOS
 Hoja 1:50.000 261-TUY
 Municipio PORRINO
 Provincia PONTEVEDRA

DATOS DE LA EXPLOTACION

Nombre de la empresa explotadora JUAN PEREIRA PORTO

Potencia instalada { Motores Eléctricos ..
 Motores Explosión ...

Técnicos y Administrativos ..

Obreros 3

Activa SI

Abandonada

Intermitente

Maquinaria { Compresores 3
 Palas 1
 Gruas 1

Accesibilidad REGULAR

Producción 360 m³/año

Destino de la prod. { R. Construcción 100% { Bloques 90 Nac.
 Aridos { Propiaño 10 Exp.

Reservas MEDIAS

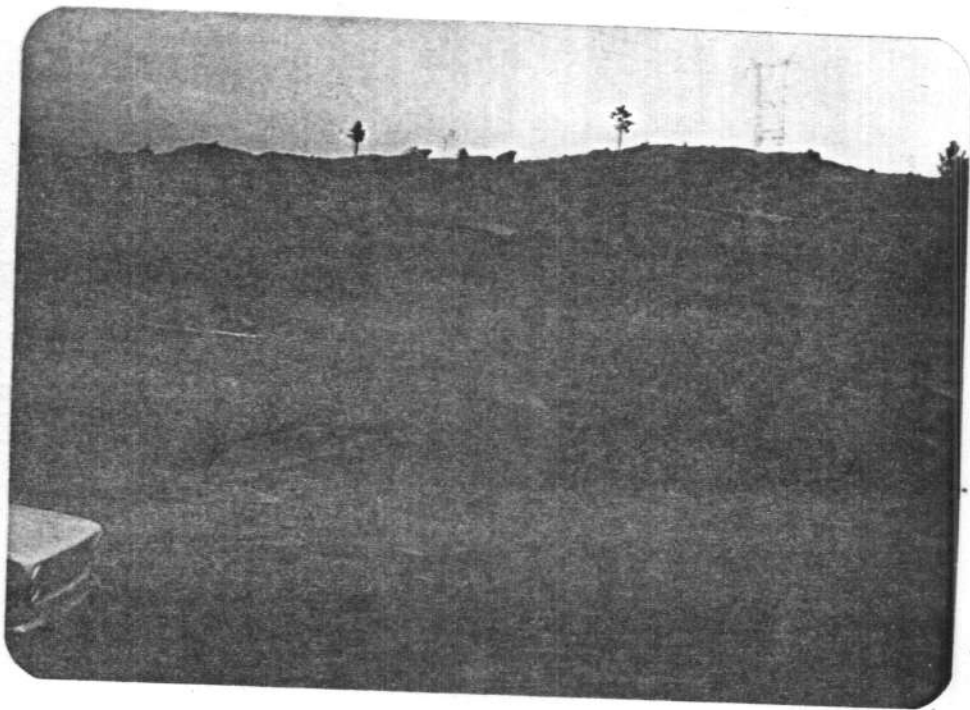
Dimens. de frentes { Altura 7
 Longitud del frente 15

OBSERVACIONES

Zona muy alterada



CANTERA N^o 33



CANTERA N^o 33

IDENTIFICACION

Número de la explotación .. 34
 Producto ROSA PORRIÑO
 Paraje ATIOS
 Hoja 1:50.000 261-TUY
 Municipio PORRIÑO
 Provincia PONTEVEDRA

DATOS DE LA EXPLOTACION

Nombre de la empresa explotadora PORFIRIO GONZALEZ GRADIN

Potencia instalada { Motores Eléctricos ..
 Motores Explosión ...

Técnicos y Administrativos ..

Obreros 3

Activa SI

Abandonada

Intermitente

Maquinaria { Compresores 1
 Palas
 Gruas 1

Accesibilidad BUENA

Producción 360 m³/año

Destino de la prod. { R. Construcción 100% { Bloques 100 % Nac. 100%
 Exp.
 Propiaño

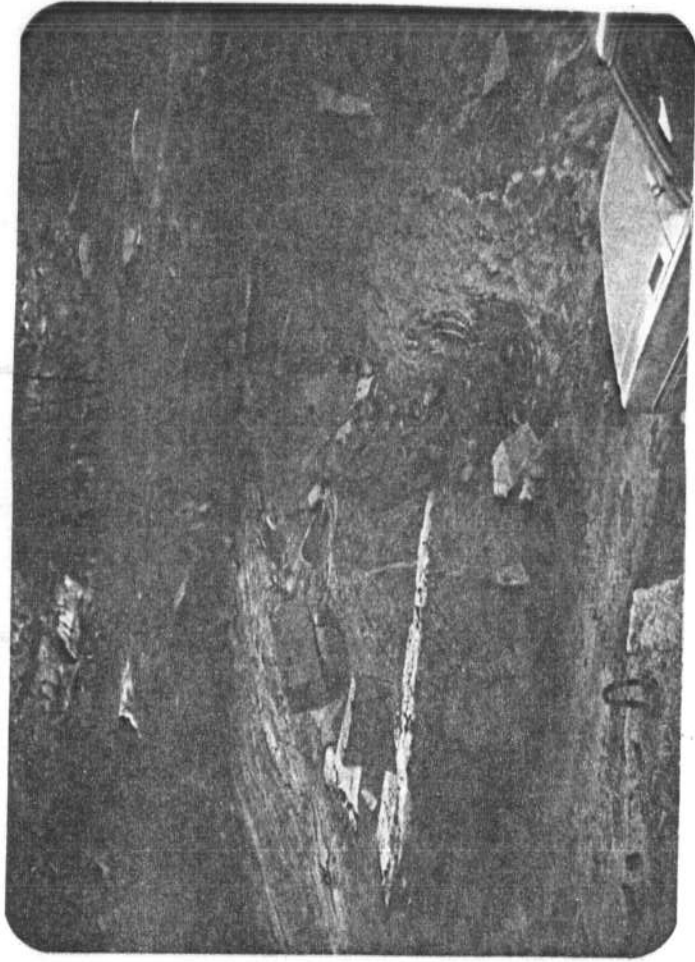
Aridos

Reservas MEDIAS

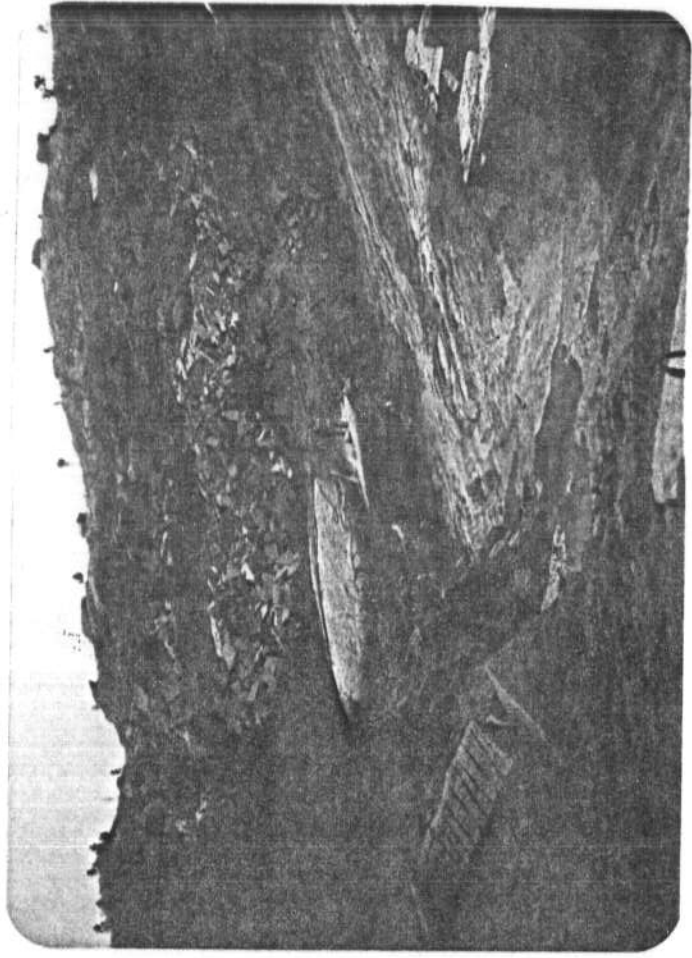
Dimens. de frentes { Altura 4
 Longitud del frente 48

OBSERVACIONES

Son dos frentes unidos, con muchas diaclasas y zonas alteradas.



CANTERA N° 34



CANTERA N° 34

IDENTIFICACION

Número de la explotación .. 35
 Producto ROSA PORRIÑO
 Paraje ATIOS
 Hoja 1:50.000 261-TUY
 Municipio PORRIÑO
 Provincia PONTEVEDRA

DATOS DE LA EXPLOTACION

Nombre de la empresa explotadora GRANITOS IBERICOS

Potencia instalada { Motores Eléctricos ..
 Motores Explosión ...

Técnicos y Administrativos ..
 Obreros 3
 Activa
 Abandonada
 Intermitente SI

Maquinaria { Compresores 2
 Palas 1
 Gruas 1

Accesibilidad REGULAR
 Producción 1000 m³/año

Destino de la prod. { R. Construcción 100% { Bloques 100% Nac.
 Exp.
 Propiaño

Reservas MEDIAS

Dimens. de frentes { Altura 6
 Longitud del frente 29

OBSERVACIONES

IDENTIFICACION

Número de la explotación .. 36
 Producto ROSA PORRIÑO
 Paraje ATIOS
 Hoja 1:50.000 261-TUY
 Municipio PORRIÑO
 Provincia PONTEVEDRA

DATOS DE LA EXPLOTACION

Nombre de la empresa explotadora ANGEL HOLGUERA BARBA

Potencia instalada { Motores Eléctricos ..
 Motores Explosión ...

Técnicos y Administrativos ..

Obreros 4

Activa SI

Abandonada

Intermitente

Maquinaria { Compresores 1
 Palas 1
 Gruas 1

Accesibilidad REGULAR

Producción 500 m³/año

Destino de la prod. { R. Construcción { Bloques Nac.
 Aridos { Propiaño Exp.

Reservas MEDIAS

Dimens. de frentes { Altura 4
 Longitud del frente 12

OBSERVACIONES

IDENTIFICACION

Número de la explotación .. 37
 Producto ROSA PORRIÑO
 Paraje ATIOS
 Hoja 1:50.000 261-TUY
 Municipio PORRIÑO
 Provincia PONTEVEDRA

DATOS DE LA EXPLOTACION

Nombre de la empresa explotadora PORFIRIO GONZALEZ GRADIAN

Potencia instalada { Motores Eléctricos ..
 Motores Explosión ...

Técnicos y Administrativos ..

Obreros 4

Activa SI

Abandonada

Intermitente

Maquinaria { Compresores 2
 Palas 1
 Gruas 1
 Soplete 1

Accesibilidad BUENA₃

Producción 400 m /año

Destino de la prod. { R. Construcción { Bloques Nac.
 Exp.
 Aridos { Propiaño

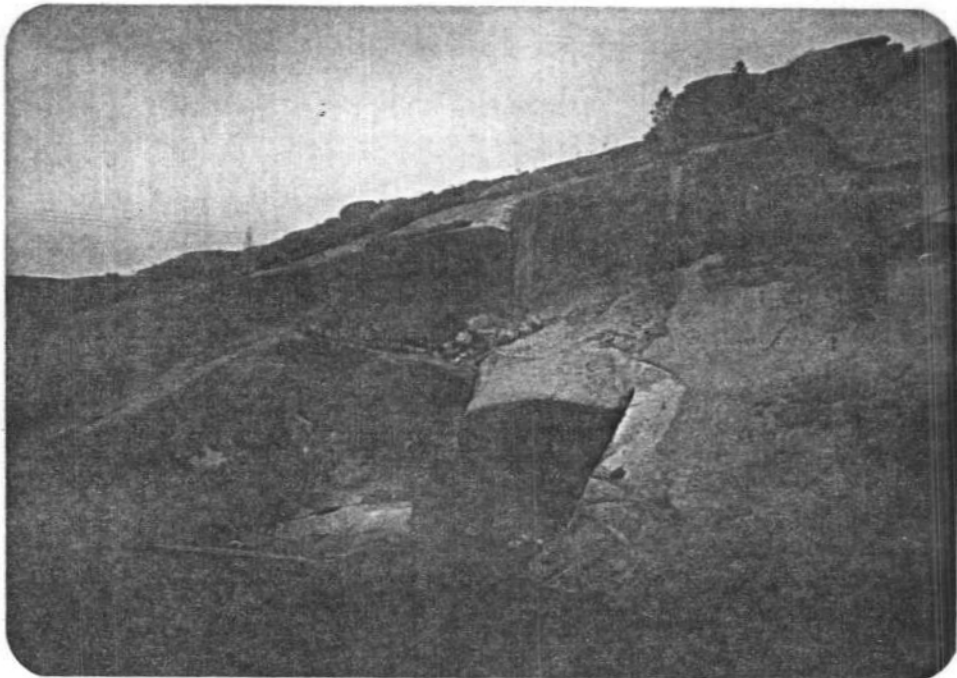
Reservas ALTAS

Dimens. de frentes { Altura
 Longitud del frente

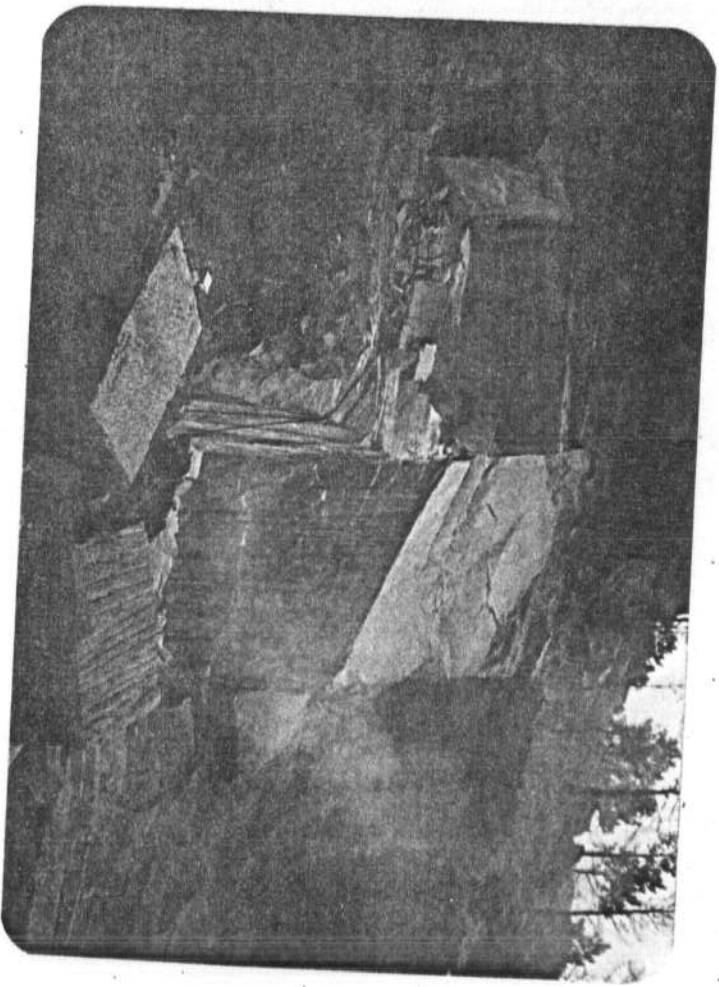
OBSERVACIONES



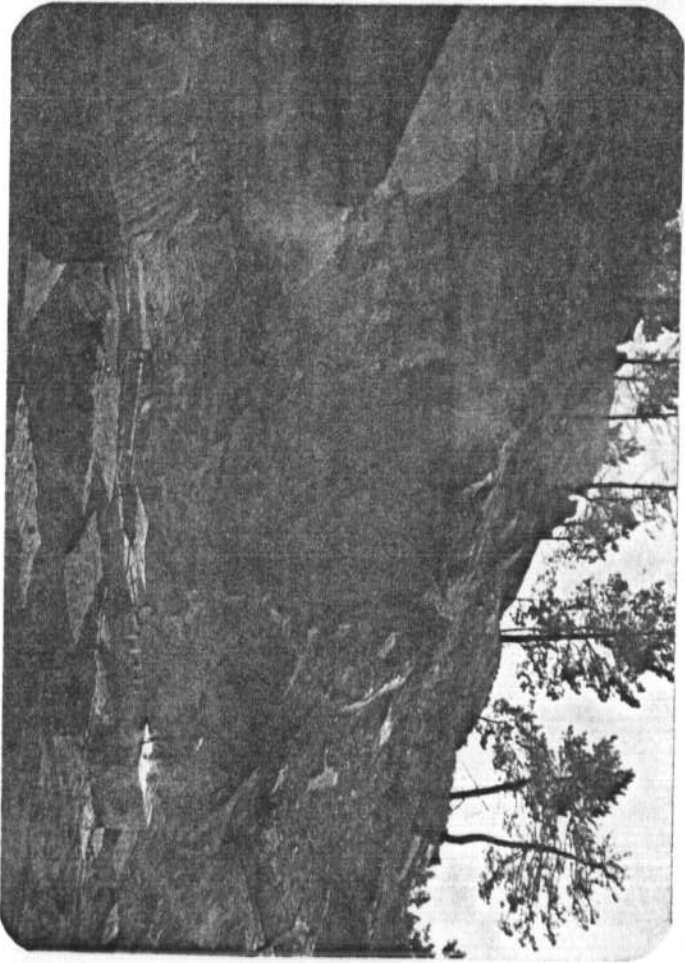
CANTERA Nº 35



CANTERA Nº 37



CANTERA Nº 36



CANTERA Nº 36

IDENTIFICACION

Número de la explotación .. 38
 Producto ROSA PORRIÑO
 Paraje ATIOS
 Hoja 1:50.000 261-TUY
 Municipio PORRIÑO
 Provincia PONTEVEDRA

DATOS DE LA EXPLOTACION

Nombre de la empresa explotadora CELSO GONZALEZ RODRIGUEZ

Potencia instalada { Motores Eléctricos ..
 Motores Explosión ...

Técnicos y Administrativos ..

Obreros 2

Activa SI

Abandonada

Intermitente

Maquinaria { Compresores 1
 Palas 1
 Gruas 1

Accesibilidad BUENA

Producción 200 m³

Destino de la prod. { R. Construcción 100% { Bloques 100%^{Nac.}
 Aridos { Propiaño^{Exp.}

Reservas ALTAS

Dimens. de frentes { Altura 3
 Longitud del frente 8

OBSERVACIONES

IDENTIFICACION

Número de la explotación .. 39 POZO DO LIÑO
Producto ROSA PORRIÑO
Paraje ATIOS
Hoja 1:50.000 261-TUY
Municipio PORRIÑO
Provincia PONTEVEDRA

DATOS DE LA EXPLOTACION

Nombre de la empresa explotadora GRAMOL

Potencia instalada { Motores Eléctricos ..
Motores Explosión ...

Técnicos y Administrativos ..

Obreros 4

Activa SI

Abandonada

Intermitente

Maquinaria { Compresores 1
Palas
Gruas 1

Accesibilidad BUENA

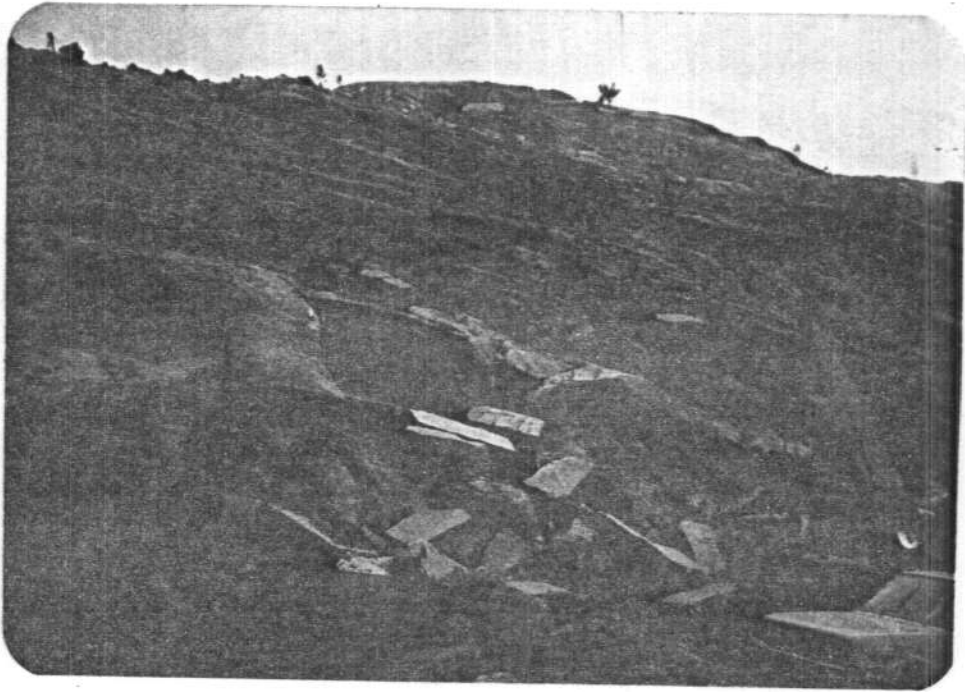
Producción 400 m³

Destino de la prod. { R. Construcción 100% { Bloques 100% Nac.
Aridos { Propiaño Exp.

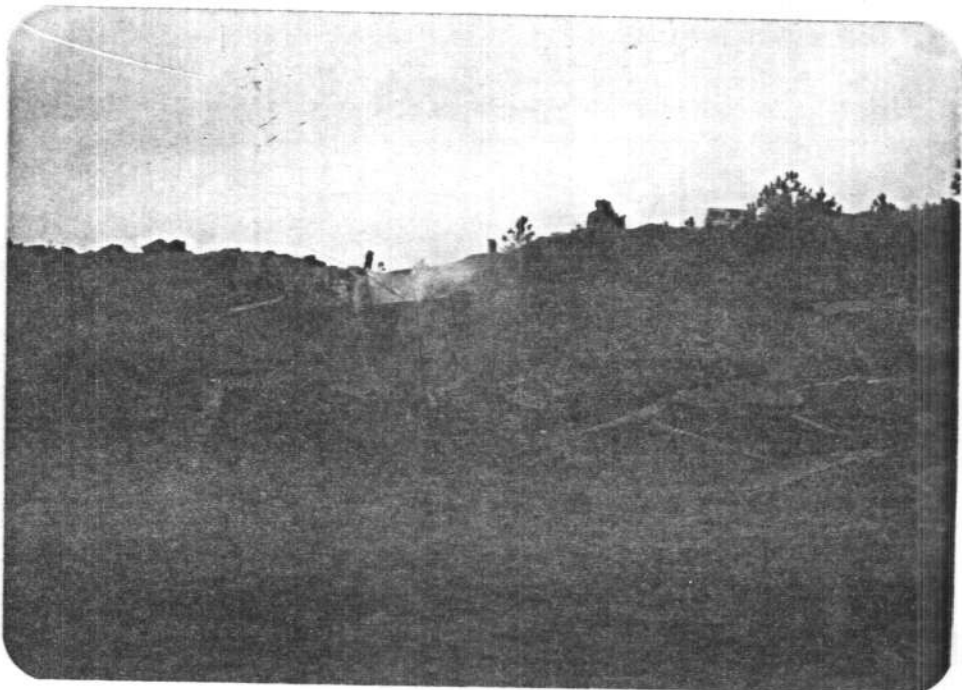
Reservas ALTAS

Dimens. de frentes { Altura 12
Longitud del frente 16

OBSERVACIONES



CANTERA No 38



CANTERA No 39

IDENTIFICACION

Número de la explotación .. 40
 Producto ROSA PORRIÑO
 Paraje ATIOS
 Hoja 1:50.000 261-TUY
 Municipio PORRIÑO
 Provincia PONTEVEDRA

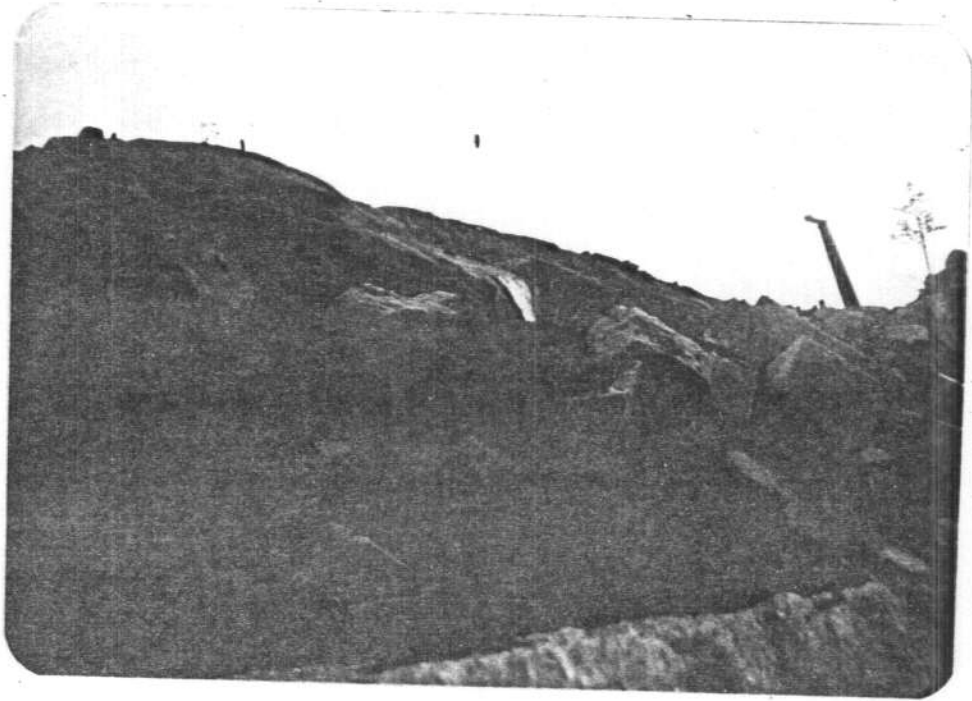
DATOS DE LA EXPLOTACION

Nombre de la empresa explotadora JOSE LUIS FERNANDEZ CONTRERAS

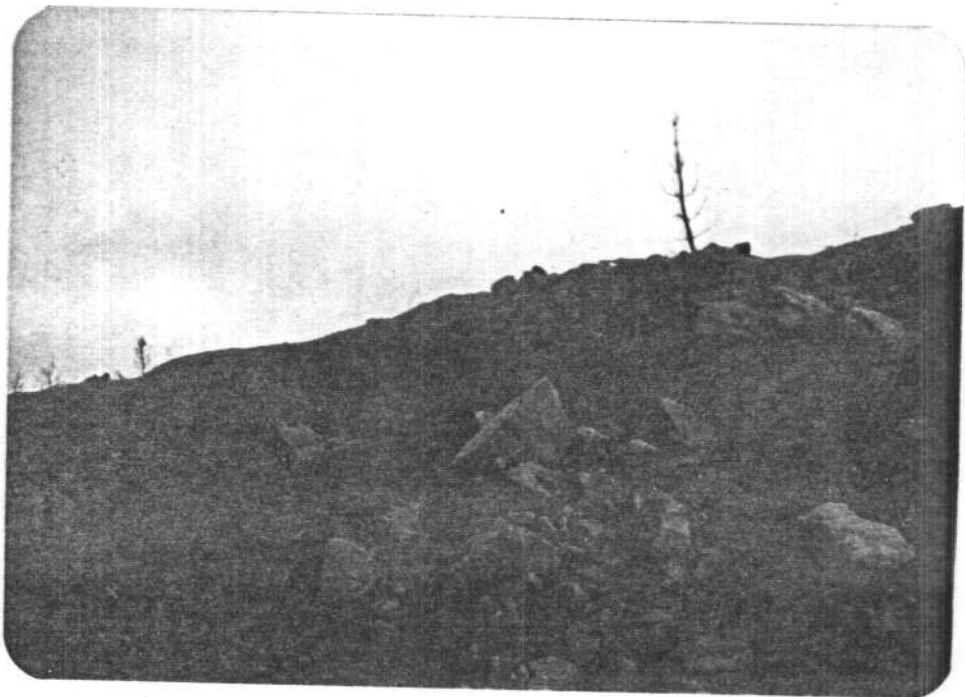
| | | | | | |
|-------------------------------|---|--------------------------|-------|---------------|------|
| Potencia instalada | { | Motores Eléctricos .. | | | |
| | | Motores Explosión ... | | | |
| Técnicos y Administrativos .. | | | | | |
| Obreros | | 6 | | | |
| Activa | | | | | |
| Abandonada | | | | | |
| Intermitente | | SI | | | |
| Maquinaria | { | Compresores | 3 | | |
| | | Palas | 1 | | |
| | | Gruas | 2 | | |
| Accesibilidad | | REGULAR | | | |
| Producción | | 3000 m ³ /año | | | |
| Destino de la prod. | { | R. Construcción 100 % | { | Bloques 100 % | Nac. |
| | | | | Propiaño | Exp. |
| Reservas | { | Aridos | | | |
| | | | ALTAS | | |
| Dimens. de frentes | { | Altura 4 | | | |
| | | Longitud del frente 12 | | | |

OBSERVACIONES

Son dos frentes unidos.



CANTERA N^o 40



CANTERA N^o 40

IDENTIFICACION

Número de la explotación .. 41
 Producto ROSA PORRIÑO
 Paraje ATIOS
 Hoja 1:50.000 261-TUY
 Municipio PORRIÑO
 Provincia PONTEVEDRA

DATOS DE LA EXPLOTACION

Nombre de la empresa explotadora ANTONIO MARTINEZ

Potencia instalada { Motores Eléctricos ..
 Motores Explosión ...

Técnicos y Administrativos ..

Obreros 3

Activa SI

Abandonada

Intermitente

Maquinaria { Compresores 1
 Palas
 Gruas 1
 Soplete 1

Accesibilidad BUENA

Producción 700 m³/año

Destino de la prod. { R. Construcción 100 { Bloques 90 Nac.
 Aridos { Propiaño 10 Exp.

Reservas ALTAS

Dimens. de frentes { Altura 14
 Longitud del frente 18

OBSERVACIONES

IDENTIFICACION

Número de la explotación .. 42
Producto ROSA PORRIÑO
Paraje ATIOS
Hoja 1:50.000 261-TUY
Municipio PORRIÑO
Provincia PONTEVEDRA

DATOS DE LA EXPLOTACION

Nombre de la empresa explotadora HERMANOS LEMOS

Potencia instalada { Motores Eléctricos ..
Motores Explosión ...

Técnicos y Administrativos ..

Obreros

Activa

Abandonada SI

Intermitente

Maquinaria { Compresores
Palas
Gruas

Accesibilidad BUENA

Producción

Destino de la prod. { R. Construcción { Bloques Nac.
Exp.
Propiaño

Reservas MEDIANAS

Dimens. de frentes { Altura 2
Longitud del frente 9

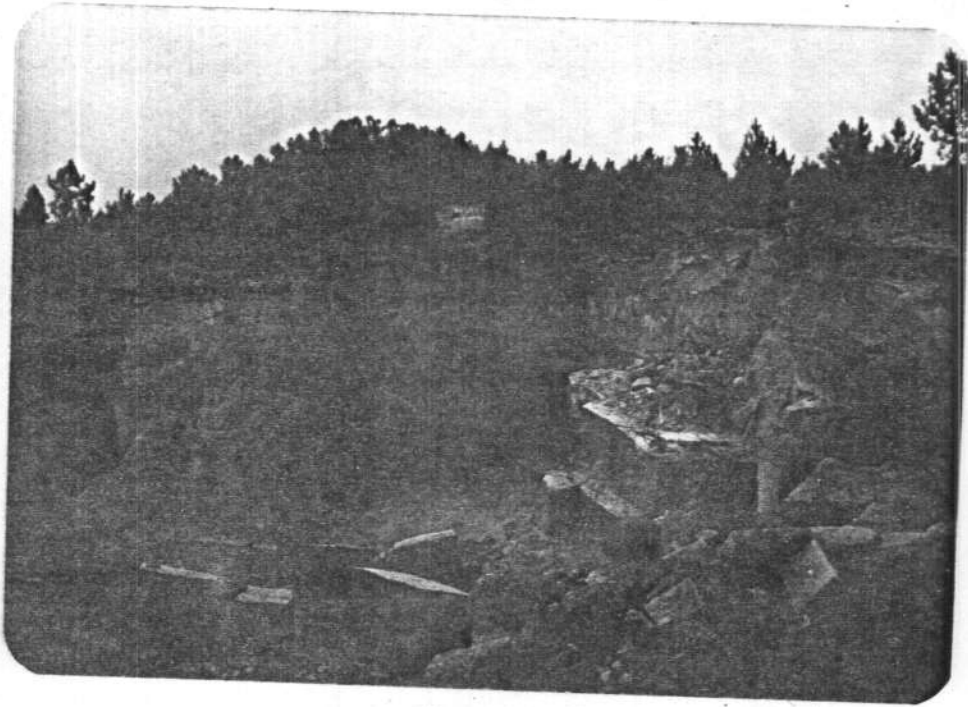
OBSERVACIONES



CANTERA No 41



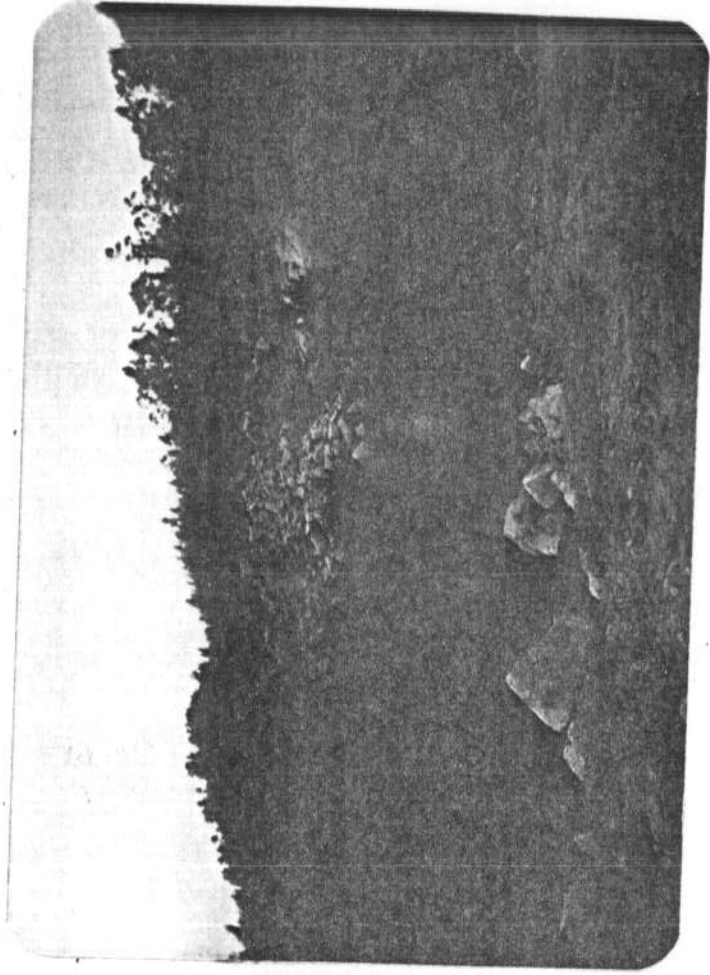
CANTERA No 45



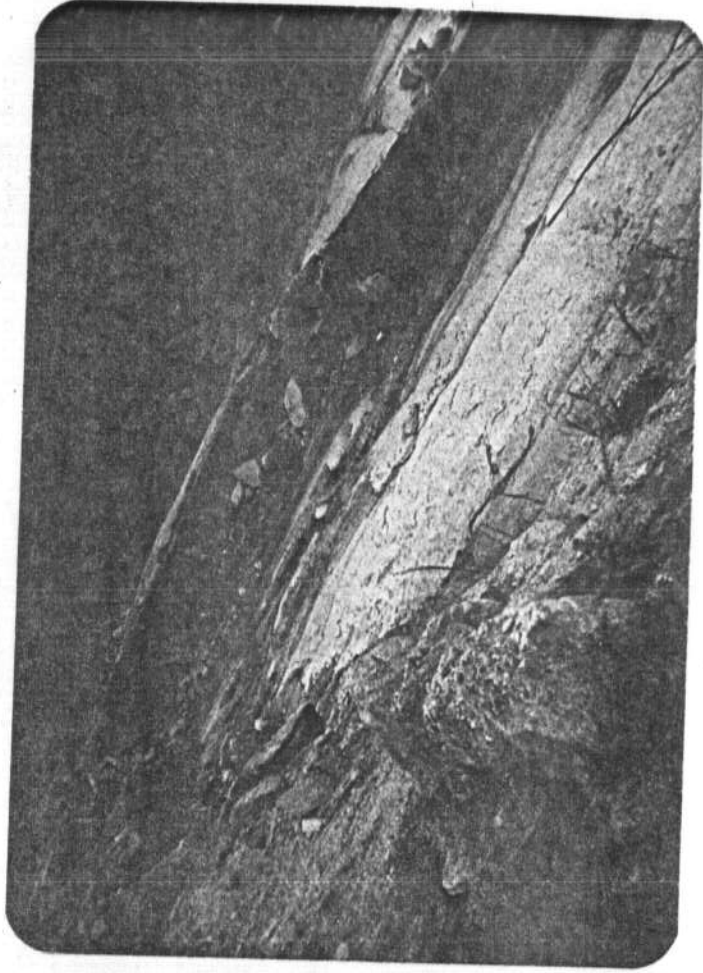
CANTERA N^o 41



CANTERA N^o 45



CANTERA Nº 42



CANTERA Nº 42

IDENTIFICACION

Número de la explotación .. 43
 Producto ROSA PORRIÑO
 Paraje ATIOS
 Hoja 1:50.000 261-TUY
 Municipio PORRIÑO
 Provincia PONTEVEDRA

DATOS DE LA EXPLOTACION

Nombre de la empresa explotadora GRANITOS IBERICOS

Potencia instalada { Motores Eléctricos ..
 Motores Explosión ...

Técnicos y Administrativos ..

Obreros

Activa

AbandonadaSI

Intermitente

Maquinaria { Compresores
 Palas
 Gruas

Accesibilidad BUENA

Producción

Destino de la prod. { R. Construcción 100% { Bloques Nac.
 Aridos { Propiaño Exp.

Reservas MEDIANAS

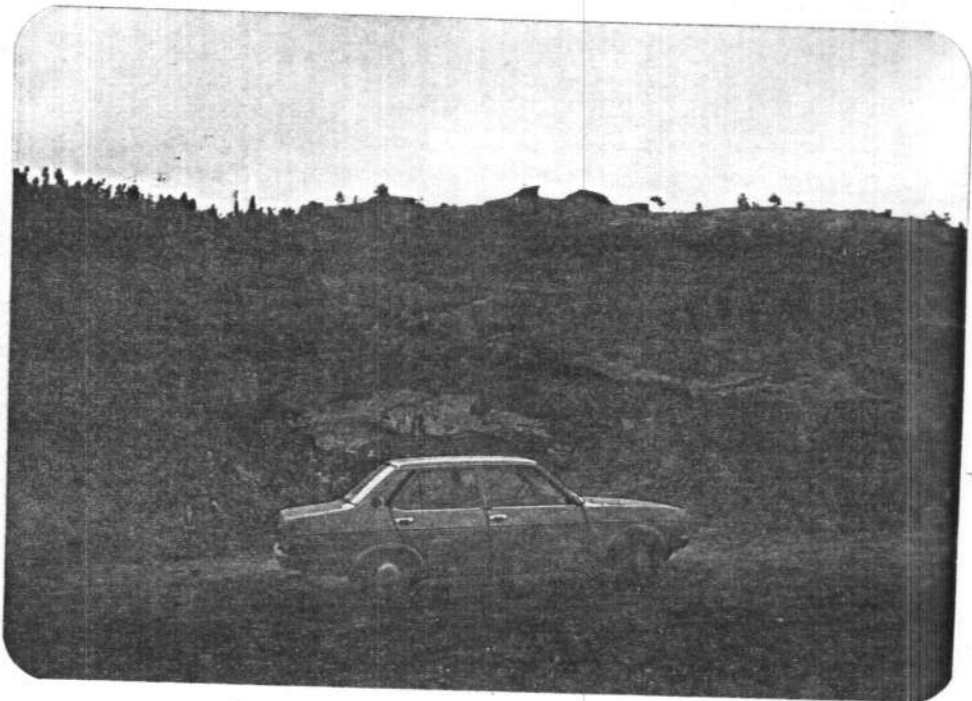
Dimens. de frentes { Altura 6
 Longitud del frente 40

OBSERVACIONES

Tiene muchas zonas alteradas.



CANTERA No 43



CANTERA No 43

IDENTIFICACION

Número de la explotación .. 44
Producto ROSA PORRIÑO
Paraje ATIOS
Hoja 1:50.000 261-TUY
Municipio PORRIÑO
Provincia PONTEVEDRA

DATOS DE LA EXPLOTACION

Nombre de la empresa explotadora RAMILO S.A.

Potencia instalada { Motores Eléctricos .. 300 cv
Motores Explosión ... 380 cv

Técnicos y Administrativos ..

Obreros 6

Activa SI

Abandonada

Intermitente

Maquinaria { Compresores 2
Palas 2
Gruas 2

Accesibilidad BUENA

Producción 3000 /m³

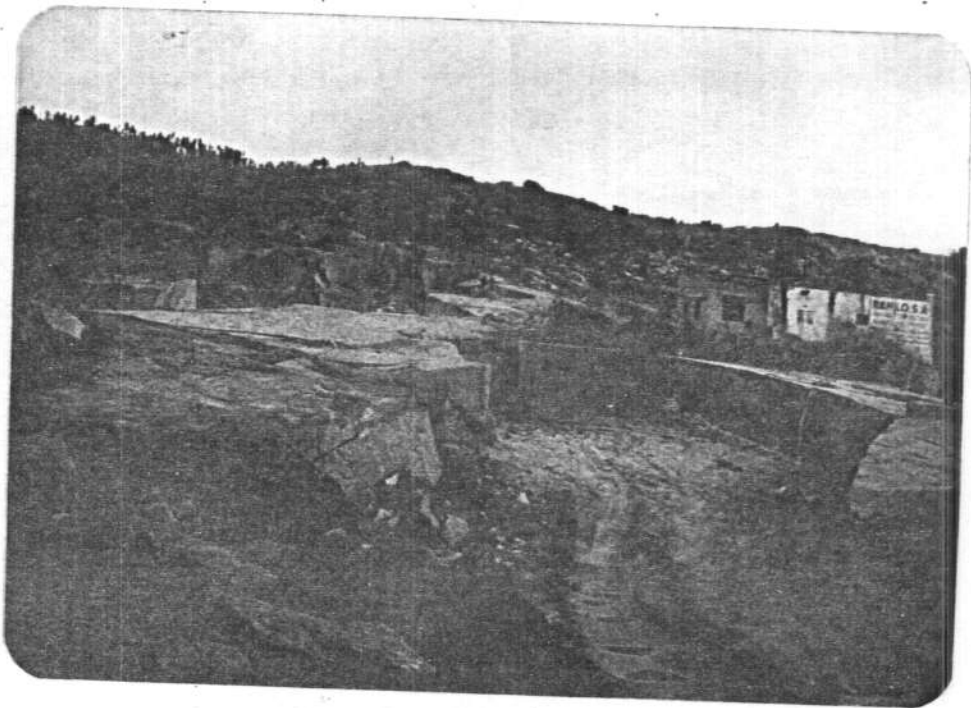
Destino de la prod. { R. Construcción 100 % { Bloques 100% Nac. 50%
Exp. 50%
Aridos { Propiaño

Reservas ALTAS

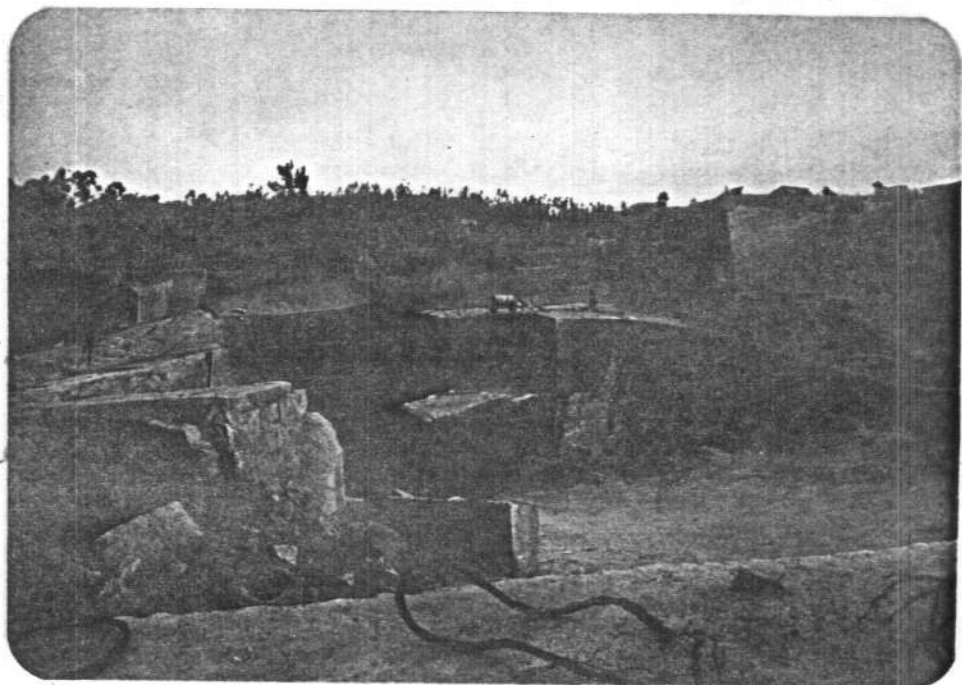
Dimens. de frentes { Altura 8
Longitud del frente 50 m.

OBSERVACIONES

Son dos frentes seguidos.



CANTERA N^o 44



CANTERA N^o 44

IDENTIFICACION

Número de la explotación .. 45 ROSA
 Producto ROSA PORRIÑO
 Paraje ATIOS
 Hoja 1:50.000 261 TUY
 Municipio PORRIÑO
 Provincia PONTEVEDRA

DATOS DE LA EXPLOTACION

Nombre de la empresa explotadora MANUEL VAZQUEZ RODRIGUEZ

Potencia instalada { Motores Eléctricos ..
 Motores Explosión ...

Técnicos y Administrativos ..
 Obreros 4
 Activa SI
 Abandonada
 Intermitente

Maquinaria { Compresores 2
 Palas 1
 Gruas 1

Accesibilidad BUENA
 Producción 500 m³/año

Destino de la prod. { R. Construcción 100% { Bloques 80% Nac.
 Exp.
 Propiaño 20%

Reservas ALTAS

Dimens. de frentes { Altura 6
 Longitud del frente 28

OBSERVACIONES

IDENTIFICACION

Número de la explotación .. 46
 Producto ROSA PORRIÑO (ACIDEZ)
 Paraje ATIOS
 Hoja 1:50.000 261 TUY
 Municipio PORRIÑO
 Provincia PONTEVEDRA

DATOS DE LA EXPLOTACION

Nombre de la empresa explotadora

Potencia instalada { Motores Eléctricos ..
 Motores Explosión ...

Técnicos y Administrativos ..

Obreros

Activa

Abandonada SI

Intermitente

Maquinaria { Compresores
 Palas
 Gruas

Accesibilidad

Producción

Destino de la prod. { R. Construcción { Bloques Nac.
 Aridos 100% { Propiaño Exp.

Reservas ALTAS

Dimens. de frentes { Altura 6
 Longitud del frente 48

OBSERVACIONES

IDENTIFICACION

Número de la explotación .. 47
 Producto ROSA PORRIÑO
 Paraje ATIOS
 Hoja 1:50.000 261 TUY
 Municipio PORRIÑO
 Provincia PONTEVEDRA

DATOS DE LA EXPLOTACION

Nombre de la empresa explotadora DOMINGO OYA VILA VILLAFRIA

Potencia instalada { Motores Eléctricos ..
 Motores Explosión ...

Técnicos y Administrativos ..
 Obreros 2
 Activa SI
 Abandonada
 Intermitente

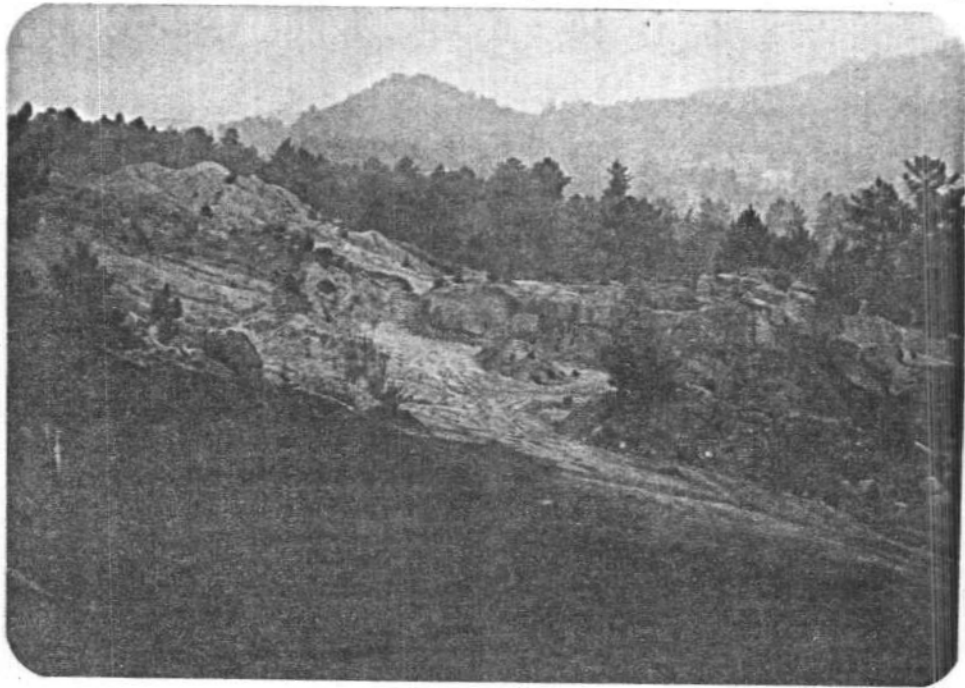
Maquinaria { Compresores 1
 Palas
 Gruas 1

Accesibilidad BUENA
 Producción 300 m³

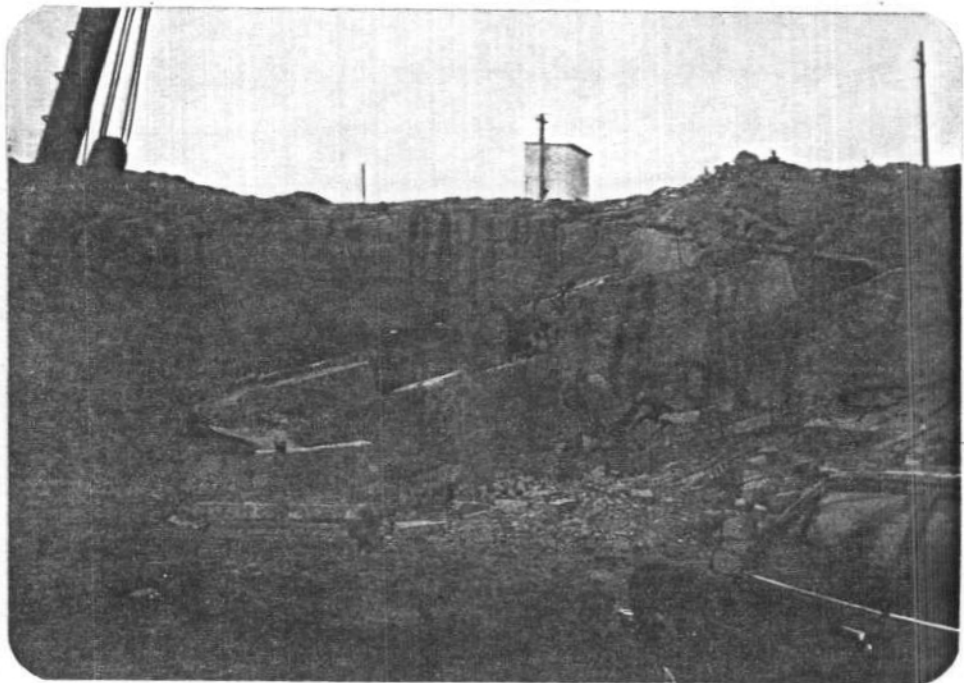
Destino de la prod. { R. Construcción 100% { Bloques 90% Nac.
 Exp.
 Propiaño 10%

Reservas MEDIAS
 Dimens. de frentes { Altura 6
 Longitud del frente 15

OBSERVACIONES



CANTERA Nº 46



CANTERA Nº 47

IDENTIFICACION

Número de la explotación .. 48
 Producto ROSA PORRIÑO (ARIDOS)
 Paraje ATIOS
 Hoja 1:50.000 261 TUY
 Municipio PORRIÑO
 Provincia PONTEVEDRA

DATOS DE LA EXPLOTACION

Nombre de la empresa explotadora JOSE MALVAR

Potencia instalada { Motores Eléctricos ..
 Motores Explosión ...

Técnicos y Administrativos ..

Obreros 3

Activa

Abandonada

Intermitente SI

Maquinaria { Compresores
 Palas
 Gruas

Accesibilidad BUENA

Producción 25.000 m³

Destino de la prod. { R. Construcción { Bloques Nac.
 Aridos 100% { Propiaño Exp.

Reservas MEDIAS

Dimens. de frentes { Altura 5
 Longitud del frente 46

OBSERVACIONES

IDENTIFICACION

Número de la explotación .. 49
 Producto ROSA PORRIÑO (ARIDOS)
 Paraje ATIOS
 Hoja 1:50.000 261 TUY
 Municipio PORRIÑO
 Provincia PONTEVEDRA

DATOS DE LA EXPLOTACION

Nombre de la empresa explotadora

Potencia instalada { Motores Eléctricos ..
 Motores Explosión ...

Técnicos y Administrativos ..

Obreros

Activa

Abandonada SI

Intermitente

Maquinaria { Compresores
 Palas
 Gruas

Accesibilidad BUENA

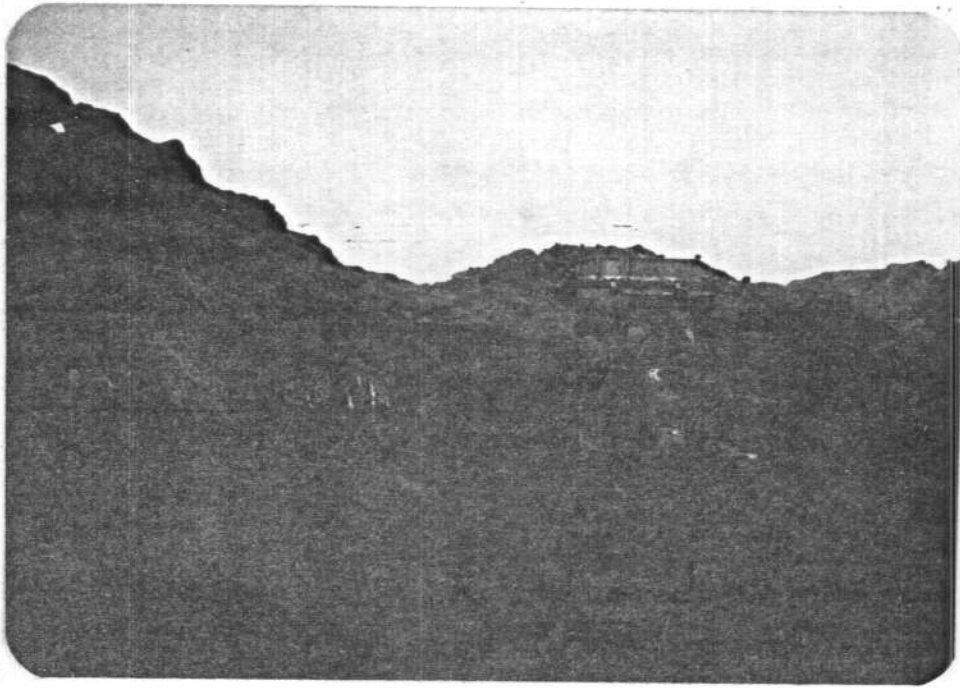
Producción

Destino de la prod. { R. Construcción { Bloques Nac.
 Exp.
 Propiaño

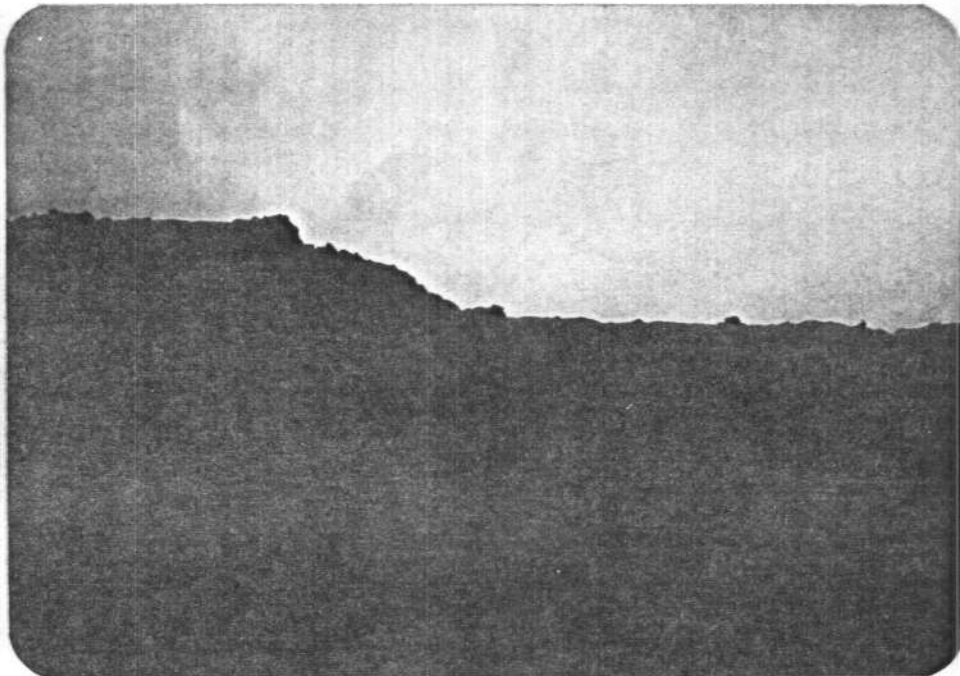
Reservas ALTAS

Dimens. de frentes { Altura 9
 Longitud del frente 110 m.

OBSERVACIONES



CANTERA N^o 48



CANTERA N^o 49

IDENTIFICACION

Número de la explotación .. 50
 Producto ROSA PORRIÑO
 Paraje VILAFRIA
 Hoja 1:50.000 261 TUY
 Municipio PORRIÑO
 Provincia PONTEVEDRA

DATOS DE LA EXPLOTACION

Nombre de la empresa explotadora RICARDO PINEIRO FENA

Potencia instalada { Motores Eléctricos ..
 Motores Explosión ...

Técnicos y Administrativos ..

Obreros 5

Activa SI

Abandonada

Intermitente

Maquinaria { Compresores 2
 Palas
 Gruas 2

Accesibilidad BUENA

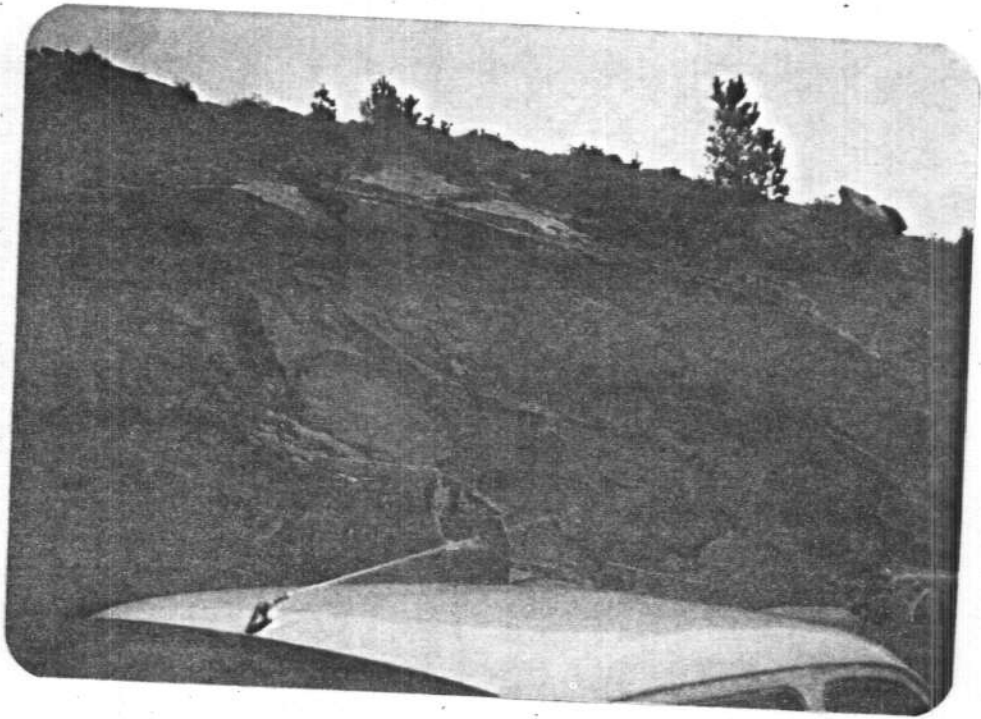
Producción 3.000 m³

Destino de la prod. { R. Construcción 100% { Bloques 90% Nac.
 Exp.
 Propiaño 10%

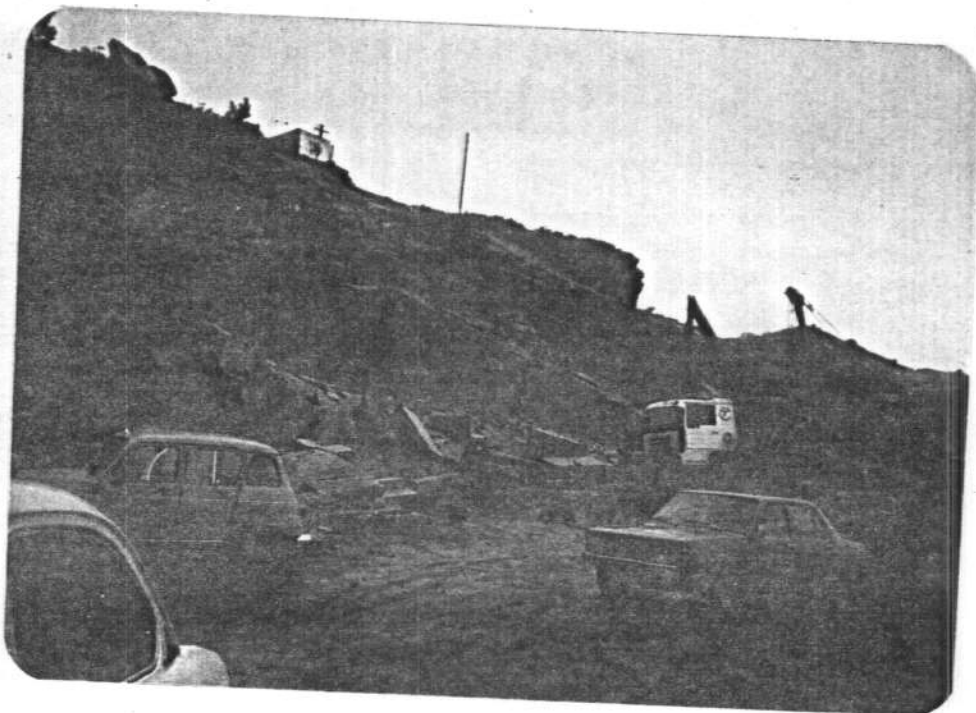
Reservas ALTAS

Dimens. de frentes { Altura 8
 Longitud del frente 14

OBSERVACIONES



CANTERA No 50



CANTERA No 50

IDENTIFICACION

Número de la explotación .. 51
 Producto ROSA PORRIÑO
 Paraje VILAFRIA
 Hoja 1:50.000 261 TUY
 Municipio PORRIÑO
 Provincia PONTEVEDRA

DATOS DE LA EXPLOTACION

Nombre de la empresa explotadora RICARDO PIÑEIRO MENA

Potencia instalada { Motores Eléctricos ..
 Motores Explosión ...

Técnicos y Administrativos ..
 Obreros 5
 Activa SI
 Abandonada
 Intermitente

Maquinaria { Compresores 2
 Palas
 Gruas 2
 Soplete 1

Accesibilidad BUENA

Producción 3.000 m³

Destino de la prod. { R. Construcción 100% } { Bloques 90% Nac. 80%
 Exp. 20%
 Propiaño 10%

Reservas ALTAS

Dimens. de frentes { Altura 8
 Longitud del frente 26

OBSERVACIONES

IDENTIFICACION

Número de la explotación .. 52
 Producto ROSA PORRIÑO
 Paraje VILAFRIA
 Hoja 1:50.000 261 TUY
 Municipio PORRIÑO
 Provincia PONTEVEDRA

DATOS DE LA EXPLOTACION

Nombre de la empresa explotadora MANUEL RODRIGUEZ

Potencia instalada { Motores Eléctricos ..
 Motores Explosión ...

Técnicos y Administrativos ..

Obreros 3

Activa SI

Abandonada

Intermitente

Maquinaria { Compresores 2
 Palas
 Gruas 2

Accesibilidad BUENA

Producción 350 m³/año

Destino de la prod. { R. Construcción 100 { Bloques 90% Nac.
 Exp.
 Propiaño 10%

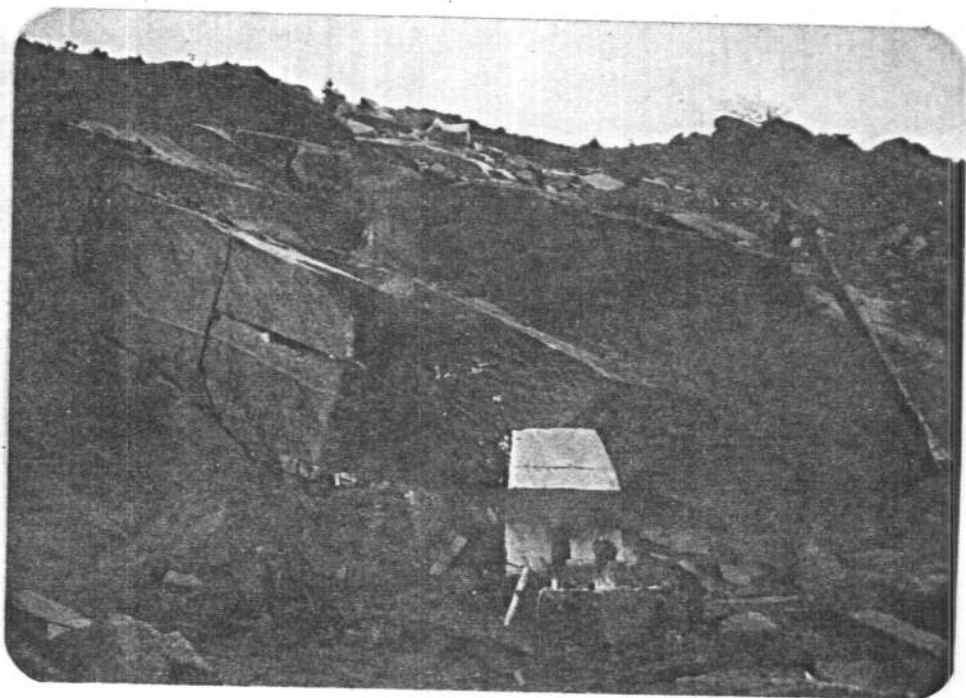
Reservas ALTAS

Dimens. de frentes { Altura 6
 Longitud del frente 12

OBSERVACIONES



CANTERA Nº 51



CANTERA Nº 52

IDENTIFICACION

Número de la explotación .. 53
 Producto ROSA PORRIÑO
 Paraje VILAFRIA
 Hoja 1:50.000 261 TUY
 Municipio PORRIÑO
 Provincia PONTEVEDRA

DATOS DE LA EXPLOTACION

Nombre de la empresa explotadora

Potencia instalada { Motores Eléctricos ..
 Motores Explosión ...

Técnicos y Administrativos ..

Obreros

Activa

Abandonada SI

Intermitente

Maquinaria { Compresores
 Palas
 Gruas

Accesibilidad BUENA

Producción

Destino de la prod. { R. Construcción { Bloques Nac.
 Propiaño Exp.

Reservas Aridos 100%
 BAJAS

Dimens. de frentes { Altura 3
 Longitud del frente 16

OBSERVACIONES

IDENTIFICACION

Número de la explotación .. 54 COTO RAPE
 Producto ROSA PORRIÑO
 Paraje RAGE
 Hoja 1:50.000 261 TUY
 Municipio PORRIÑO
 Provincia PONTEVEDRA

DATOS DE LA EXPLOTACION

Nombre de la empresa explotadora JESUS PEREZ RODRIGUEZ

Potencia instalada { Motores Eléctricos ..
 Motores Explosión ...

Técnicos y Administrativos ..

Obreros 3

Activa SI

Abandonada

Intermitente

Maquinaria { Compresores 1
 Palas
 Gruas 1

Accesibilidad REGULAR

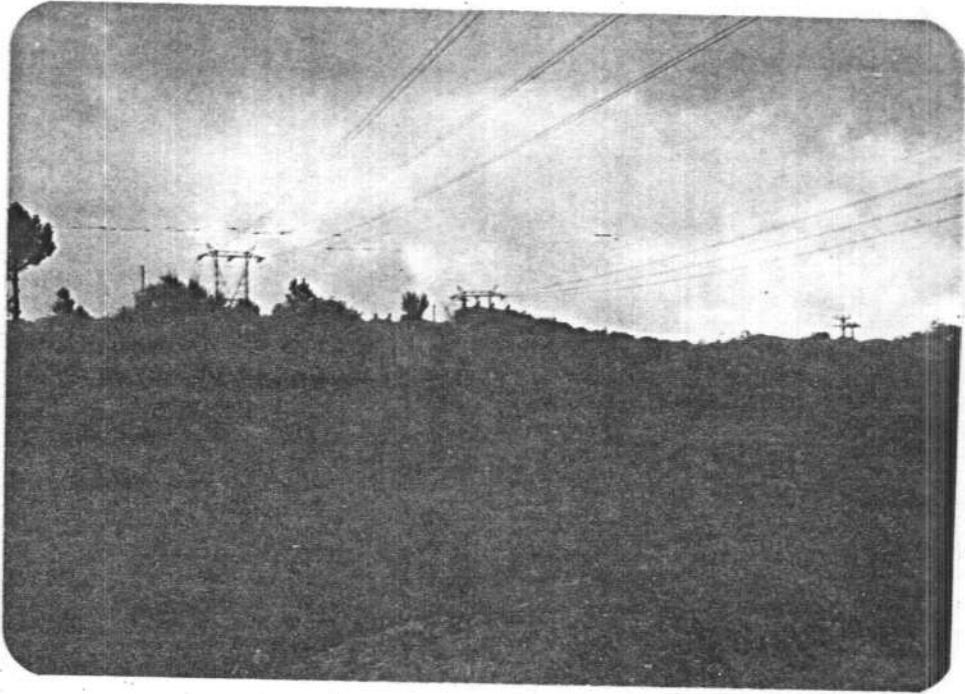
Producción 300 m³/año

Destino de la prod. { R. Construcción 100 { Bloques 50% Nac. 100%
 Exp.
 Propiaño 50%

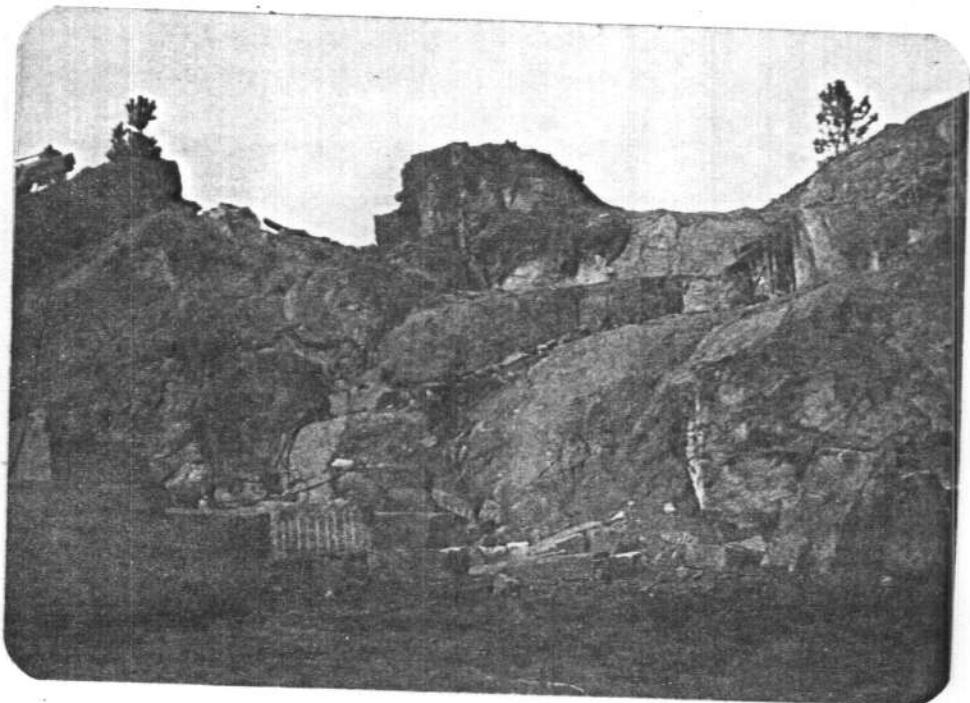
Reservas MEDIAS

Dimens. de frentes { Altura
 Longitud del frente

OBSERVACIONES Tiene zonas muy alteradas



CANTERA No 53



CANTERA No 54

IDENTIFICACION

Número de la explotación .. 55
 Producto ROSA PORRIÑO
 Paraje RAPE
 Hoja 1:50.000 261 TUY
 Municipio PORRIÑO
 Provincia PONTEVEDRA

DATOS DE LA EXPLOTACION

Nombre de la empresa explotadora

Potencia instalada { Motores Eléctricos ..
 Motores Explosión ...

Técnicos y Administrativos ..

Obreros

Activa

Abandonada SI

Intermitente

Maquinaria { Compresores
 Palas
 Gruas

Accesibilidad BUENA

Producción

Destino de la prod. { R. Construcción { Bloques Nac.
 Aridos 100% { Propiaño Exp.

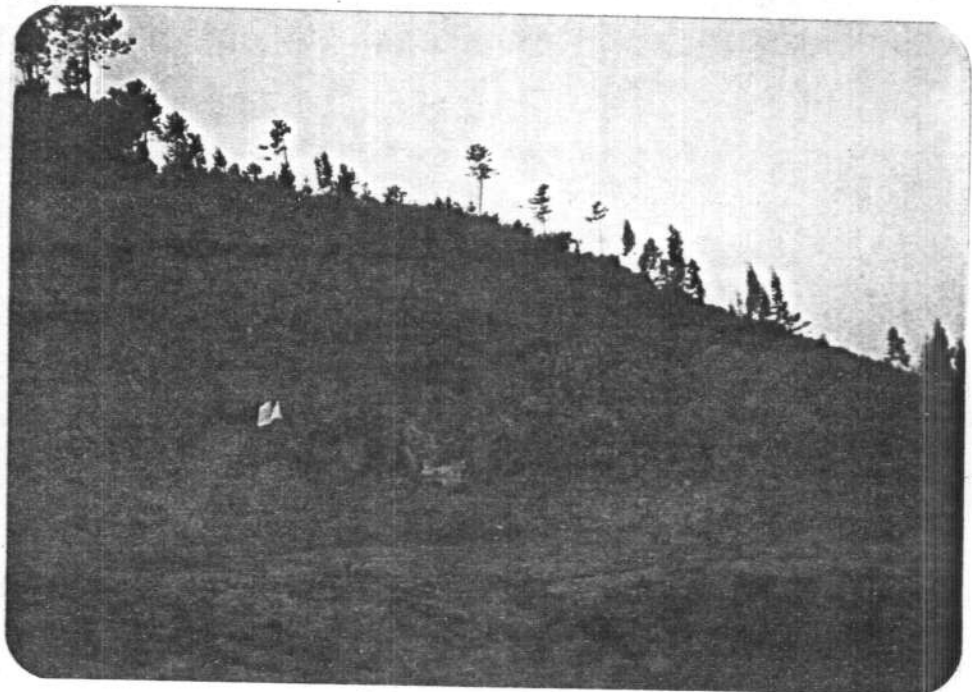
Reservas ALTAS

Dimens. de frentes { Altura 20
 Longitud del frente 80

OBSERVACIONES La utilizaron para arreglo de la carretera a Orense.



CANTERA Nº 55



CANTERA Nº 55